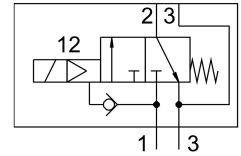
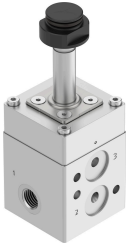


# Клапан VOFC-LT-M32C-M-FG14-F19

Номер деталі: 4514738

FESTO



## Технічні дані

Особливості	Значення
Функція клапана	3/2 закритий моностабільний
Спосіб приведення в дію	електричний
Ширина	51 mm
Стандартна номінальна витрата	601 l/min
Пневматичне робоче з'єднання	Монтажна плита G1/4
Робочий тиск	0.1 МПа...0.8 МПа 1 bar...8 bar
Конструкція	Поршневий клапан з пілотним керуванням
Тип скидання	Пружина механічна
Ступінь захисту	IP65
Орган сертифікації	TÜV 968/V 1251.00/21
Номінальний розмір	6 mm
Спосіб ущільнення	Важко
Положення монтажу	Будь-який
Допоміжне ручне керування	Немає
Тип контролю	Пілот
Контроль подачі повітря	Внутрішнє
Напрямок потоку	Не реверсивні
Функція безпеки	Безпечний вихлоп
Safety Integrity Level (SIL)	До режиму високого попиту SIL 3 до режиму низького попиту SIL 3
Зверніть увагу на робочий тиск	0 - 0,8 МПа з зовнішнім пілотним повітрям
Витрата Kv при аерації	0.55 m <sup>3</sup> /h
Швидкість потоку Kv для вихлопу	0.99 m <sup>3</sup> /h
Стандартна номінальна витрата 2-3	1085 l/min
Час відключення	18 ms
Час увімкнення	24 ms
Захист від вибуху	Зона 1 (ATEX) Зона 2 (ATEX) Зона 21 (ATEX) Зона 22 (ATEX)
Робоче середовище	Стиснене повітря згідно ISO 8573-1:2010 [7:2:2]

<b>Особливості</b>	<b>Значення</b>
Клас корозійної стійкості (CRC)	4 - особливо сильний опір корозії
Відповідність LABS	VDMA 24364 Зона III
Температура середовища	-25 °C...60 °C
Температура навколишнього середовища	-25 °C...60 °C
Вага продукту	600 g
Пневматичний порт 1	G1/4
Пневматичне з'єднання 2	Фланець 1/4 Схема підключення NAMUR
Пневматичний порт 3	G1/4
Інформація про матеріали	Відповідно до RoHS
Матеріальні ущільнення	NBR
Матеріал корпусу	Алюміній з емалевим покриттям