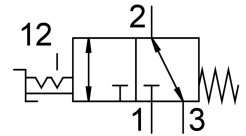


# Селекторний клапан VHEF-EST-B32-N14

Номер деталі: 4414815

FESTO



## Технічні дані

| Особливості                                 | Значення   |
|---|--|
| Функція клапана                             | 3/2 бістабільний   |
| Спосіб приведення в дію                     | Вручну   |
| Ширина                                      | 20 mm  |
| Стандартна номінальна витрата               | 870 l/min  |
| Пневматичне робоче з'єднання                | 1/4 NPT  |
| Робочий тиск                                | -0.095 МПа...1 МПа<br>-0.95 bar...10 bar                           |
| Конструкція                                 | Дискове сідло  |
| Номінальний розмір                          | 6 mm   |
| Вихлопна функція                            | З можливістю дроселювання  |
| Примітка до застосування                    | працювати тільки вручну  |
| Спосіб ущільнення                           | М'який   |
| Положення монтажу                           | Будь-який  |
| Допоміжне ручне керування                   | З блокуванням  |
| Тип контролю                                | прямий   |
| Напрямок потоку                             | Реверсивний  |
| Перекриття                                  | нульове перекриття   |
| Максимальна частота перемикачів             | 0.5 Hz   |
| Захист від вибуху                           | Зона 1 (ATEX)<br>Зона 2 (ATEX)<br>Зона 21 (ATEX)<br>Зона 22 (ATEX) |
| Робоче середовище                           | Стиснене повітря згідно ISO 8573-1:2010 [7:-:-]                    |
| Примітка щодо робочого/пілотного середовища | Можлива робота з мастилом (потрібно для подальшої експлуатації)    |
| Клас корозійної стійкості (CRC)             | 1 - низький опір корозії   |
| Відповідність LABS                          | VDMA24364-B1/B2-L  |
| Температура середовища                      | -10 °C...60 °C   |
| Температура навколишнього середовища        | -10 °C...60 °C   |
| Момент спрацьовування                       | 0.4 Nm   |
| Максимальна сила на приводі                 | 200 N  |
| Максимальна бічна сила при спрацьовуванні   | 200 N  |
| Вага продукту                               | 200 g  |

| <b>Особливості</b>       | <b>Значення</b>   |
|--------------------------|---|
| Тип кріплення            | за бажанням:<br>Монтаж на передній панелі<br>з наскрізним отвором |
| Пневматичний порт 1      | 1/4 NPT   |
| Пневматичне з'єднання 2  | 1/4 NPT   |
| Пневматичний порт 3      | 1/4 NPT   |
| Інформація про матеріали | Відповідно до RoHS  |
| Матеріал покриття        | РА-посилений  |
| Матеріальні ущільнення   | NBR   |
| Матеріал корпусу         | Анодований алюмінієвий сплав                                      |
| Матеріал важеля          | РА-посилений  |