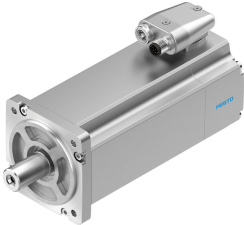


# Серводвигун EMME-AS-80-MK-LS-AMX

Номер деталі: 4267590

FESTO



## Технічні дані

Особливості	Значення
Температура навколишнього середовища	-10 °C...40 °C
Температура зберігання	-20 °C...70 °C
Відносна вологість	0 - 90 %
Відповідає стандарту	IEC 60034
Клас захисту ізоляції	F
Клас рейтингу відповідно до EN 60034-1	S1
Ступінь захисту	IP21
Версія вала зі шпонковою канавкою	DIN 6885 A 6 x 6x 22
Технологія електричного підключення	Роз'єм
Інформація про матеріали	Відповідно до RoHS
Клас корозійної стійкості (CRC)	0 - відсутність корозійного напруження
Відповідність LABS	VDMA 24364 Зона III
Дозвіл	Знак RCM с UL us - Recognized (OL)
Знак CE (див. декларацію про відповідність)	Згідно директиви EU EMC Відповідно до директиви ЄС щодо низьковольтного обладнання Згідно директиви ЄС RoHS
Знак UKCA (див. Декларацію відповідності)	Згідно з інструкціями Великобританії щодо EMC Відповідно до правил RoHS Великобританії Згідно з правилами Великобританії щодо електрообладнання
Номинальна робоча напруга постійного струму	360 V
Номинальна напруга постійного струму	360 V
Тип комутації обмотки	Зірка внутр.
кількість пар полюсів	3
Зупиночний момент	3.5 Nm
Номинальний крутний момент	3.2 Nm
Піковий обертовий момент	14 Nm
Номинальна швидкість обертання	3000 rpm
Макс. швидкість обертання	4627 rpm
Номинальна потужність двигуна	1000 W
Безперервний струм зупинки	3.9 A
Номинальний струм, двигун	3.7 A

Особливості	Значення
Піковий струм	15.6 A
Постійна двигуна	0.865 Nm/A
Напруга постійна фаза-фаза	55 mVmin
Міжфазний опір обмотки	2.8 Ohm
Індуктивність міжфазної обмотки	7.43 mH
Загальний вихідний момент інерції	1.93 kgcm <sup>2</sup>
Вага продукту	3700 g
Допустиме осьове навантаження на вал	72 N
Допустиме радіальне навантаження на вал	360 N
Давач положення ротора	Абсолютний енкодер безпеки, багатооборотний
Інтерфейс давача положення ротора	HIPERFACE®
Принцип вимірювання давачем положення ротора	оптичний
Датчик положення ротора, синус / косинус періодів на оберт	128
Давач положення ротора, типова роздільна здатність	15 bit
Давач положення ротора, типова кутова точність	20 arcmin
Рівень цілісності безпеки (SIL), підкомпонент	SIL 2, датчик положення ротора SILCL 2, Давач положення ротора
Рівень продуктивності (PL), підкомпонент	Категорія 3, рівень ефективності d, давач положення ротора
PFHd, складові частини	Енкодер положення ротора 1,3 x 10E-8
Термін служби Tm, складові частини	20 років, датчик положення ротора
MTTFd, підкомпоненти	874 років, енкодер положення ротора
Енергоефективність	ENEFF (CN) / Клас 2