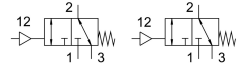
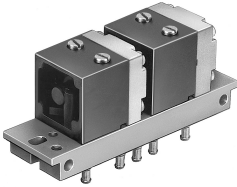


Пневматичний розподільник VL/O-3-PK-3X2

Номер деталі: 4245

FESTO



Технічні дані

Особливості	Значення
Функція клапана	3/2 відкритий моностабільний
Стандартна номінальна витрата	100 l/min
Пневматичне робоче з'єднання	PK-3
Робочий тиск	0 bar...8 bar
Конструкція	Дискове сідло
Номінальний розмір	2.5 mm
Час відключення	50 ms
Час увімкнення	12 ms
Робоче середовище	Стиснене повітря згідно ISO 8573-1:2010 [7:-:-]
Примітка щодо робочого/пілотного середовища	Можлива робота з мастилом (потрібно для подальшої експлуатації)
Відповідність LABS	VDMA24364-B1/B2-L
Середовище пілота	Стиснене повітря згідно ISO 8573-1:2010 [7:-:-]
Температура навколишнього середовища	-10 °C...60 °C
Вага продукту	180 g
Тип кріплення	за бажанням: На плиті На монтажній рамі з наскрізним отвором
Пневматичний порт 1	PK-3
Пневматичне з'єднання 4	PK-3
Пневматичне з'єднання 5	PK-3
Матеріал монтажної плити	Латунь PPS посилений
Матеріальні ущільнення	NBR
Матеріал корпусу	Пластик Цинк дитий під тиском