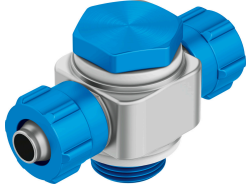


T-подібний фітинг TCK-1/2-PK-13

Номер деталі: 4101

FESTO



Технічні дані

| Особливості | Значення |
|-------------------------------------------------|------------------------------------------------|
| Номінальний розмір | 11.7 mm |
| Тип ущільнення на гвинтовій цапфі | Ущільнююче кільце |
| Положення монтажу | Будь-який |
| Конструкція | Форма T |
| Робочий тиск у повному температурному діапазоні | -0.095 MPa...1 MPa -0.95 bar...10 bar |
| Робочий тиск у всьому діапазоні температур | -13.775 psi...145 psi |
| Робоче середовище | Стиснене повітря згідно ISO 8573-1:2010 [7:::] |
| Примітка щодо робочого/пілотного середовища | Можлива робота з мастилом |
| Клас корозійної стійкості (CRC) | 1 - низький опір корозії |
| Відповідність LABS | VDMA24364-B1/B2-L |
| Температура навколишнього середовища | -10 °C...60 °C |
| Номінальний момент дотягування | 14 Nm |
| Допустимий номінальний моменту затягування | ± 20 % |
| Пневматичний порт 1 | Зовнішня різьба G1/2 |
| Пневматичне з'єднання 2 | Для ніпеля з внутрішнім Ø 13 мм з гайкою |
| Матеріал накидної гайки | Анодований алюмінієвий сплав |
| Інформація про матеріали | Відповідно до RoHS |
| Матеріал ущільнювального кільця | PA посилений TPE-U (PU) |
| Матеріал корпусу | Цинк дитий під тиском |
| Матеріал порожнистого гвинта | Анодований алюмінієвий сплав |
| Матеріал поворотного з'єднання | Литий цинк |