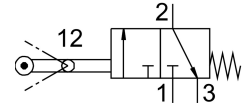


Розподільник з поворотним важелем RW-3-M5

Номер деталі: 4031

FESTO



Технічні дані

Особливості	Значення
Функція клапана	3/2 закритий моностабільний
Спосіб приведення в дію	механічно
Стандартна номінальна витрата	80 l/min
Пневматичне робоче з'єднання	M5
Робочий тиск	-0.95 bar...8 bar
Конструкція	сідло поршня
Номінальний розмір	2 mm
Тип контролю	прямий
Захист від вибуху	Зона 1 (ATEX) Зона 2 (ATEX) Зона 21 (ATEX) Зона 22 (ATEX)
Робоче середовище	Стиснене повітря згідно ISO 8573-1:2010 [-:~:]
Примітка щодо робочого/пілотного середовища	Можлива робота з мастилом (потрібно для подальшої експлуатації)
Відповідність LABS	VDMA24364-B1/B2-L
Температура навколишнього середовища	-10 °C...60 °C
Сила приведення в дію	14.5 N
Тип кріплення	з наскрізним отвором
Пневматичний порт 1	M5
Пневматичне з'єднання 2	M5
Матеріальні ущільнення	NBR
Матеріал корпусу	Цинк дитий під тиском