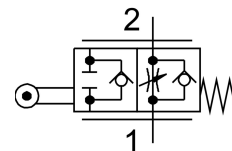


# Дросель GGO-1/4-3/8

Номер деталі: 3634

FESTO



## Технічні дані

Особливості	Значення
Функція клапана	Одностороннє дроселювання
Пневматичний порт 1	G1/4
Пневматичне з'єднання 2	G1/4
Спосіб приведення в дію	механічно
Регулювальний елемент	роликовий важіль
Тип кріплення	з наскрізним отвором
Нормальний номінальний потік у напрямку дросельної заслінки	950 l/min
Нормальний номінальний потік у зворотному напрямку	1150 l/min
Робочий тиск	0.03 bar...8 bar 0.43 psi...116 psi
Температура навколишнього середовища	-10 °C...60 °C
Матеріал корпусу	Кований алюмінієвий сплав
Положення монтажу	Будь-який
Робоче середовище	Стиснене повітря згідно ISO 8573-1:2010 [7:-:-]
Примітка щодо робочого/пілотного середовища	Можлива робота з мастилом (потрібно для подальшої експлуатації)
Відповідність LABS	VDMA24364-B2-L
Температура середовища	-10 °C...60 °C
Вага продукту	400 g
Матеріальні ущільнення	NBR