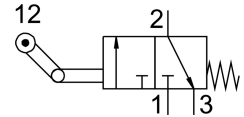


Пневморозподільник з роликівим важелем із зворотним ходом L-3-M5 FESTO

Номер деталі: 3628



Технічні дані

| Особливості | Значення |
|---|---|
| Функція клапана | 3/2 закритий моностабільний |
| Спосіб приведення в дію | механічно |
| Стандартна номінальна витрата | 80 l/min |
| Пневматичне робоче з'єднання | M5 |
| Робочий тиск | -0.95 bar...8 bar |
| Конструкція | Дискове сідло |
| Номінальний розмір | 2 mm |
| Тип контролю | прямий |
| Робоче середовище | Стиснене повітря згідно ISO 8573-1:2010 [-:~:] |
| Примітка щодо робочого/пілотного середовища | Можлива робота з мастилом (потрібно для подальшої експлуатації) |
| Відповідність LABS | VDMA24364-B1/B2-L |
| Температура навколишнього середовища | -10 °C...60 °C |
| Сила приведення в дію | 16.5 N |
| Вага продукту | 43 g |
| Тип кріплення | з наскрізним отвором |
| Пневматичний порт 1 | M5 |
| Пневматичне з'єднання 2 | M5 |
| Матеріальні ущільнення | NBR |
| Матеріал корпусу | Цинк дитий під тиском |