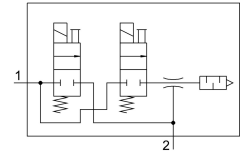


Генератор вакууму VAD-ME-I-1/4

Номер деталі: 35532

FESTO



Технічні дані

Особливості	Значення
Номинальний розмір сопла Лавалю	1.4 mm
Положення монтажу	Будь-який
Характеристики ежектора	Високий вакуум
Інтегрована функція	Імпульсний електричний ежекторний клапан Електричний відсічний клапан
Конструкція	Форма T
Робочий тиск	1.5 bar...8 bar
Максимальний вакуум	90 %
Робочий цикл	100%
Робоче середовище	Стиснене повітря відповідно до ISO 8573-1:2010 [7:4:4]
Примітка щодо робочого/пілотного середовища	Експлуатація з мастилом неможлива
Відповідність LABS	VDMA24364-B2-L
Температура середовища	0 °C...50 °C
Ступінь захисту	IP65
Температура навколишнього середовища	0 °C...50 °C
Електричне підключення	Роз'єм
Тип кріплення	З внутрішньою різьбою
Пневматичний порт 1	G1/8
Приєднання вакууму	G1/4
Матеріал корпусу	Алюміній