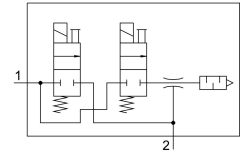


Генератор вакууму VAD-ME-I-1/8

Номер деталі: 35531

FESTO



Технічні дані

| Особливості | Значення |
|---|--|
| Номинальний розмір сопла Лавалю | 0.95 mm |
| Положення монтажу | Будь-який |
| Характеристики ежектора | Високий вакуум |
| Інтегрована функція | Імпульсний електричний ежекторний клапан Електричний відсічний клапан |
| Конструкція | Форма T |
| Робочий тиск | 1.5 bar...8 bar |
| Максимальний вакуум | 90 % |
| Робочий цикл | 100% |
| Робоче середовище | Стиснене повітря відповідно до ISO 8573-1:2010 [7:4:4] |
| Примітка щодо робочого/пілотного середовища | Експлуатація з мастилом неможлива |
| Відповідність LABS | VDMA24364-B2-L |
| Температура середовища | 0 °C...50 °C |
| Ступінь захисту | IP65 |
| Температура навколишнього середовища | 0 °C...50 °C |
| Електричне підключення | Роз'єм |
| Тип кріплення | З внутрішньою різьбою |
| Пневматичний порт 1 | G1/8 |
| Приєднання вакууму | G1/8 |
| Матеріал корпусу | Алюміній |