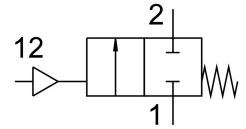


# Кутовий сідловий клапан VZXF-L-M22C-M-A-G1-240-M1-V4B2T-50-16

FESTO

Номер деталі: 3539782



## Технічні дані

| Особливості                                    | Значення  |
|--|---|
| Конструкція                                    | Клапан тарільчастий з поршневим приводом                                |
| Спосіб приведення в дію                        | пневматичний  |
| Спосіб ущільнення                              | М'який  |
| Положення монтажу                              | Будь-який   |
| Тип кріплення                                  | Монтаж в лінію  |
| Підключення до лінії                           | Втулка з різьбою G1 за DIN ISO 228                                      |
| Номинальний розмір                             | 24 mm   |
| Функція клапана                                | 2/2 закритий моностабільний   |
| Напрямок потоку                                | Не реверсивні   |
| Тиск робочого середовища                       | 0 МПа...1.6 МПа<br>0 bar...16 bar                                       |
| Номинальний тиск арматури PN                   | 40  |
| Вихлопна функція                               | не регулюється  |
| Тип скидання                                   | Пружина механічна   |
| Тип контролю                                   | Зовнішньо контрольовані   |
| Пневматичне з'єднання                          | Внутрішня різьба G1/8   |
| Робочий тиск                                   | 0.6 МПа...1 МПа<br>6 bar...10 bar<br>87 psi...145 psi                   |
| Середовище                                     | пара<br>інертні гази<br>стиснене повітря зі ступінню фільтрації 200 мкм |
| Напрямок потоку                                | Над сідлом клапана, для газоподібних середовищ                          |
| Робоче середовище                              | Стиснене повітря відповідно до ISO 8573-1:2010 [7:4:4]                  |
| Максимальна в'язкість                          | 600 mm <sup>2</sup> /s  |
| Температура середовища                         | -40 °C...200 °C   |
| Температура навколишнього середовища           | -10 °C...60 °C  |
| Швидкість потоку Kv                            | 12 m <sup>3</sup> /h  |
| Інформація про матеріали                       | Відповідно до RoHS  |
| Відповідність LABS                             | VDMA 24364 Зона III   |
| Матеріал корпусу технологічного клапана        | Лита нержавіюча сталь   |
| Номер матеріалу корпусу технологічного клапана | 1.4408  |
| Матеріал ущільнення шпинделя                   | PTFE  |

| <b>Особливості</b>              | <b>Значення</b>            |
|---------------------------------|----------------------------|
| Матеріал ущільнення гнізда      | PTFE                       |
| Вага продукту                   | 1600 g                     |
| Клас корозійної стійкості (CRC) | 2 - помірний вплив корозії |
| Матеріал корпусу приводу        | Нікельована латунь         |