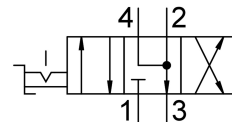


# Розподільник з важелем VHER-H-B43E-G18

Номер деталі: 3488206

FESTO



## Технічні дані

Особливості	Значення
Функція клапана	4/3 вихлоп
Спосіб приведення в дію	Вручну
Ширина	51 mm
Стандартна номінальна витрата	600 l/min
Пневматичне робоче з'єднання	G1/8
Робочий тиск	0 bar...10 bar
Зверніть увагу на робочий тиск	Робота з вакуумом тільки на під'єднанні 3 При роботі з подвійним тиском тиск у під'єднанні 1 має бути вищим, ніж у під'єднанні 3.
Конструкція	поворотний повзунок
Номінальний розмір	6 mm
Вихлопна функція	З можливістю дроселювання
Примітка до застосування	працювати тільки вручну
Спосіб ущільнення	Важко
Тип контролю	прямий
Напрямок потоку	Не реверсивні
Відсутність перекриття	Так
Індикатор положення перемикача	з аксесуарами
Робоче середовище	Стиснене повітря відповідно до ISO 8573-1:2010 [7:4:4]
Примітка щодо робочого/пілотного середовища	Можлива робота з мастилом (потрібно для подальшої експлуатації)
Клас корозійної стійкості (CRC)	2 - помірний вплив корозії
Відповідність LABS	VDMA24364-B1/B2-L
Температура середовища	-20 °C...80 °C
Температура навколишнього середовища	-20 °C...80 °C
Момент спрацьовування	0.9 Nm
Вага продукту	260 g
Тип кріплення	за бажанням: Монтаж на передній панелі з наскрізним отвором
Пневматичний порт 1	G1/8
Пневматичне з'єднання 2	G1/8
Пневматичний порт 3	G1/8

<b>Особливості</b>	<b>Значення</b>
Пневматичне з'єднання 4	G1/8
Інформація про матеріали	Відповідно до RoHS
Матеріальні ущільнення	NBR
Матеріал корпусу	Алюміній литий під тиском
Матеріал важеля	Алюміній литий під тиском