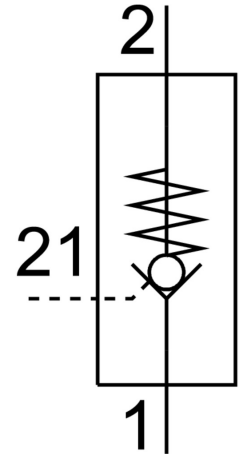


Керований зворотний клапан HGL-3/8-NPT

Номер деталі: 34879

FESTO



Технічні дані

Особливості	Значення
Функція клапана	Керована функція неповернення
Пневматичний порт 1	3/8 NPT
Пневматичне з'єднання 2	3/8 NPT
Тип кріплення	Можливість вкручування
Стандартна номінальна витрата	0 l/min...900 l/min
Робочий тиск	0.02 МПа...1 МПа 0.2 bar...10 bar
Пілотний тиск	0.12 МПа...1 МПа 1.2 bar...10 bar
Тиск пілотів	17.4 psi...145 psi
Температура навколишнього середовища	-20 °C...80 °C
Робоче середовище	Стиснене повітря відповідно до ISO 8573-1:2010 [7:4:4]
Примітка щодо робочого/пілотного середовища	Можлива робота з мастилом (потрібно для подальшої експлуатації)
Відповідність LABS	VDMA24364-B1/B2-L
Температура середовища	-20 °C...80 °C
Інформація про матеріали	Відповідно до RoHS