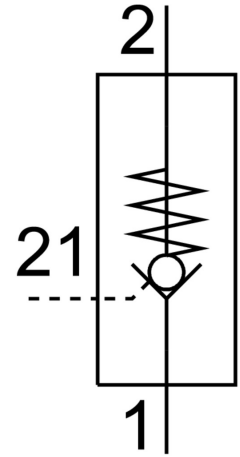


# Керований зворотний клапан HGL-1/4-NPT

Номер деталі: 34878

FESTO



## Технічні дані

Особливості	Значення
Функція клапана	Керована функція неповернення
Пневматичний порт 1	1/4 NPT
Пневматичне з'єднання 2	1/4 NPT
Тип кріплення	Можливість вкручування
Стандартна номінальна витрата	0 l/min...490 l/min
Робочий тиск	0.03 MPa...1 MPa 0.3 bar...10 bar
Пілотний тиск	0.18 MPa...1 MPa 1.8 bar...10 bar
Тиск пілотів	26.1 psi...145 psi
Температура навколишнього середовища	-20 °C...80 °C
Робоче середовище	Стиснене повітря відповідно до ISO 8573-1:2010 [7:4:4]
Примітка щодо робочого/пілотного середовища	Можлива робота з мастилом (потрібно для подальшої експлуатації)
Відповідність LABS	VDMA24364-B1/B2-L
Температура середовища	-20 °C...80 °C
Інформація про матеріали	Відповідно до RoHS
Матеріальні ущільнення	NBR