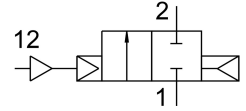


Пневматичний розподільник VLX-2-1-MS

Номер деталі: 34436

FESTO



Технічні дані

| Особливості | Значення |
|--------------------------------------|---|
| Конструкція | Мембранний клапан |
| Спосіб приведення в дію | пневматичний |
| Спосіб ущільнення | М'який |
| Положення монтажу | Будь-який |
| Тип кріплення | Монтаж в лінію |
| Під'єднання технологічного клапана | G1 |
| Номінальний розмір | 25 mm |
| Функція клапана | 2/2 закритий моностабільний |
| Напрямок потоку | Не реверсивні |
| Тиск робочого середовища | 1 bar...10 bar |
| Вихлопна функція | не регулюється |
| Тип скидання | пневматична пружина |
| Тип контролю | Пілот |
| Середовище пілота | Стиснене повітря згідно ISO 8573-1:2010 [7:-:-] |
| Середовище | стиснене повітря зі ступінню фільтрації 200 мкм |
| Температура середовища | -10 °C...80 °C |
| Температура навколишнього середовища | -10 °C...60 °C |
| Стандартна номінальна витрата | 14000 l/min |
| Відповідність LABS | VDMA24364-B1/B2-L |
| Матеріал корпусу | Латунь |
| Матеріал гвинтів | високолегована нержавіюча сталь |
| Номер матеріалу гвинта | 1.4301 |
| Вага продукту | 1010 g |