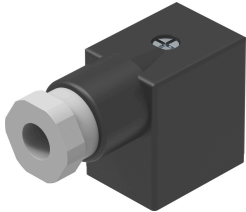


Роз'єм MSSD-F

Номер деталі: 34431

FESTO



Технічні дані

Особливості	Значення
Тип кріплення	на електромагнітному клапані з центральним гвинтом М3
Кабельна розетка	Кутовий
Зверніть увагу на вихід кабелю	Поворотний на 180°
Положення монтажу	Будь-який
Вага продукту	17 g
Електричне підключення	3-ріп Розетка кутова Прямокутний дизайн MSF
Електропідключення 1, проект	Прямокутний
Електричне підключення 1, тип підключення	Розетка
Електричне підключення 1, кабельна розетка	Кутовий
Електричне підключення 1, кількість контактів/жил	3
Електричне підключення 2	Гвинтова клемма
Діапазон робочої напруги постійного струму	0 V...250 V
Діапазон робочої напруги змінного струму	0 V...250 V
Струмове навантаження при 40 °C	16 A
Під'єднання захисного заземлення	Наявне
Кабельний роз'єм	Pg9
Діаметр кабелю	6 mm...8 mm
Номінальний переріз провідника	1.5 mm ²
Ступінь захисту	IP65
Примітка щодо ступеня захисту	в змонтованому стані
Температура навколишнього середовища	-25 °C...90 °C
Знак CE (див. декларацію про відповідність)	Відповідно до директиви ЄС щодо низьковольтного обладнання Згідно директиви ЄС RoHS
Знак UKCA (див. Декларацію відповідності)	Відповідно до правил RoHS Великобританії Згідно з правилами Великобританії щодо електрообладнання
Відповідність LABS	VDMA24364-B2-L
Матеріал корпусу	Пластик
Кольор корпусу	Чорний
Матеріальні ущільнення	NBR