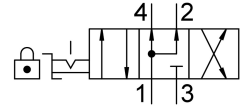


Розподільник з важелем VHER-P-H-B43U-M5

Номер деталі: 3410683

FESTO



Технічні дані

| Особливості | Значення |
|---|--|
| Функція клапана | 4/3 під тиском |
| Спосіб приведення в дію | Вручну |
| Ширина | 37 mm |
| Стандартна номінальна витрата | 170 l/min |
| Пневматичне робоче з'єднання | M5 |
| Робочий тиск | 0 bar...10 bar |
| Зверніть увагу на робочий тиск | Робота з вакуумом тільки на під'єднанні 3 При роботі з подвійним тиском тиск у під'єднанні 1 має бути вищим, ніж у під'єднанні 3. |
| Конструкція | поворотний повзунок |
| Номінальний розмір | 4 mm |
| Вихлопна функція | З можливістю дроселювання |
| Примітка до застосування | працювати тільки вручну |
| Захист від спрацьовування | зачиняється за допомогою аксесуарів |
| Спосіб ущільнення | Важко |
| Тип контролю | прямий |
| Напрямок потоку | Не реверсивні |
| Відсутність перекриття | Так |
| Індикатор положення перемикача | з аксесуарами |
| Захист від вибуху | Зона 2 (ATEX) Зона 22 (ATEX) |
| Робоче середовище | Стиснене повітря відповідно до ISO 8573-1:2010 [7:4:4] |
| Примітка щодо робочого/пілотного середовища | Можлива робота з мастилом (потрібно для подальшої експлуатації) |
| Клас корозійної стійкості (CRC) | 2 - помірний вплив корозії |
| Відповідність LABS | VDMA24364-B1/B2-L |
| Температура середовища | -20 °C...80 °C |
| Температура навколишнього середовища | -20 °C...80 °C |
| Момент спрацьовування | 0.5 Nm |
| Вага продукту | 95 g |
| Тип кріплення | за бажанням: Монтаж на передній панелі з наскрізним отвором |
| Пневматичний порт 1 | M5 |

| Особливості | Значення |
|--------------------------|--------------------|
| Пневматичне з'єднання 2 | M5 |
| Пневматичний порт 3 | M5 |
| Пневматичне з'єднання 4 | M5 |
| Інформація про матеріали | Відповідно до RoHS |
| Матеріальні ущільнення | NBR |
| Матеріал корпусу | PA |
| Матеріал важеля | PA |