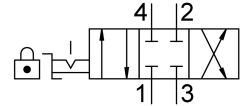


Розподільник з важелем VHER-P-H-B43C-M5

Номер деталі: 3410679

FESTO



Технічні дані

Особливості	Значення
Функція клапана	4/3 замкнена
Спосіб приведення в дію	Вручну
Ширина	37 mm
Стандартна номінальна витрата	170 l/min
Пневматичне робоче з'єднання	M5
Робочий тиск	0 bar...10 bar
Зверніть увагу на робочий тиск	Робота з вакуумом тільки на під'єднанні 3 При роботі з подвійним тиском тиск у під'єднанні 1 має бути вищим, ніж у під'єднанні 3.
Конструкція	поворотний повзунок
Номінальний розмір	4 mm
Вихлопна функція	З можливістю дроселювання
Примітка до застосування	працювати тільки вручну
Захист від спрацьовування	зачиняється за допомогою аксесуарів
Спосіб ущільнення	Важко
Тип контролю	прямий
Напрямок потоку	Не реверсивні
Відсутність перекриття	Так
Індикатор положення перемикача	з аксесуарами
Захист від вибуху	Зона 2 (ATEX) Зона 22 (ATEX)
Робоче середовище	Стиснене повітря відповідно до ISO 8573-1:2010 [7:4:4]
Примітка щодо робочого/пілотного середовища	Можлива робота з мастилом (потрібно для подальшої експлуатації)
Клас корозійної стійкості (CRC)	2 - помірний вплив корозії
Відповідність LABS	VDMA24364-B1/B2-L
Температура середовища	-20 °C...80 °C
Температура навколишнього середовища	-20 °C...80 °C
Момент спрацьовування	0.5 Nm
Вага продукту	95 g
Тип кріплення	за бажанням: Монтаж на передній панелі з наскрізним отвором
Пневматичний порт 1	M5

Особливості	Значення
Пневматичне з'єднання 2	M5
Пневматичний порт 3	M5
Пневматичне з'єднання 4	M5
Інформація про матеріали	Відповідно до RoHS
Матеріальні ущільнення	NBR
Матеріал корпусу	PA
Матеріал важеля	PA