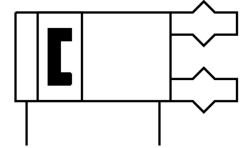
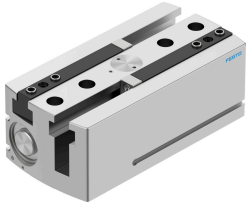


Паралелний захват HGPL-40-80-A-B

Номер деталі: 3361490

FESTO



Технічні дані

| Особливості | Значення |
|---|---|
| Розмір | 40 |
| Хід на губку захвату | 80 mm |
| Максимальна взаємозамінність | 0.2 mm |
| Максимальний кут захвату губок α_x, α_y | 0.2 deg |
| Максимальний люфт щелеп захвату S_z | 0.05 mm |
| Обертальна симетрія | 0.2 mm |
| Точність повторюваності захвату | 0.03 mm |
| Кількість захватних губок | 2 |
| Тип приводу | Пневматичний |
| Положення монтажу | Будь-який |
| Режим роботи | Двосторонньої дії |
| Функція захвату | Паралельний |
| Утримання сили захоплення | Немає |
| Конструкція | подвійний поршень Направляюча поршневий золотник Форма T рейка/шестерня |
| Визначення положення | Для безконтактних давачів |
| Відкрите загальне зусилля захоплення при 0,6 МПа (6 bar, 87 psi), відкриття | 1038 N |
| Загальне зусилля затискання при 0,6 МПа (6 bar, 87 psi), закриття | 1216 N |
| Робочий тиск | 3 bar...8 bar |
| Максимальна робоча частота захвату | 1 Hz |
| Мінімальний час відкриття при 0,6 МПа (6 бар, 87 фунтів на квадратний дюйм) | 414 ms |
| Мінімальний час закриття при 0,6 МПа (6 bar, 87 psi) | 438 ms |
| Максимальна маса на зовнішній палець захвату | 420 g |
| Робоче середовище | Стиснене повітря відповідно до ISO 8573-1:2010 [7:4:4] |
| Примітка щодо робочого/пілотного середовища | Можлива робота з мастилом (потрібно для подальшої експлуатації) |
| Клас корозійної стійкості (CRC) | 2 - помірний вплив корозії |
| Відповідність LABS | VDMA24364-B1/B2-L |
| Температура навколишнього середовища | 5 °C...60 °C |

| Особливості | Значення |
|---|--|
| Зусилля відкритого захоплення на щелепу захвату становить 0,6 МПа (6 bar, 87 psi). | 519 N |
| Зусилля затискання на одну щелепу захвату становить 0,6 МПа (6 bar, 87 psi), при закритті | 608 N |
| Момент інерції | 198.87 kgcm ² |
| Максимальне зусилля на губках захвату Fz статичне | 2500 N |
| Максимальний момент на губках захоплення Mx статичний | 125 Nm |
| Максимальний статичний момент на губці захвату My | 80 Nm |
| Максимальний статичний момент на губках захвату Mz | 100 Nm |
| Інтервал повторного змащування напрямних елементів | 5 MioСус |
| Вага продукту | 4800 g |
| Тип кріплення | За допомогою внутрішньої різьби та центруючої втулки з наскрізним отвором і центруючою втулкою |
| Пневматичне з'єднання | M5 |
| Інформація про матеріали | Відповідно до RoHS |
| Матеріал корпусу | Кований алюмінієвий сплав, гладко анодований |
| Матеріал захватних губок | Загартована сталь |