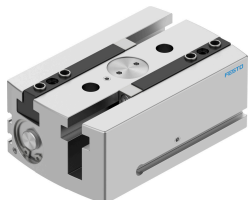


# Паралелний захват HGPL-25-40-A-B

Номер деталі: 3361484

FESTO



## Технічні дані

Особливості	Значення
Розмір	25
Хід на губку захвату	40 mm
Максимальна взаємозамінність	0.2 mm
Максимальний кут захвату губок $\alpha_x, \alpha_y$	0.2 deg
Максимальний люфт щелеп захвату $S_z$	0.05 mm
Обертальна симетрія	0.2 mm
Точність повторюваності захвату	0.03 mm
Кількість захватних губок	2
Тип приводу	Пневматичний
Положення монтажу	Будь-який
Режим роботи	Двосторонньої дії
Функція захвату	Паралельний
Утримання сили захоплення	Немає
Конструкція	подвійний поршень Направляюча поршневий золотник Форма T рейка/шестерня
Визначення положення	Для безконтактних давачів
Відкрите загальне зусилля захоплення при 0,6 МПа (6 bar, 87 psi), відкриття	412 N
Загальне зусилля затискання при 0,6 МПа (6 bar, 87 psi), закриття	512 N
Робочий тиск	3 bar...8 bar
Максимальна робоча частота захвату	1 Hz
Мінімальний час відкриття при 0,6 МПа (6 бар, 87 фунтів на квадратний дюйм)	225 ms
Мінімальний час закриття при 0,6 МПа (6 бар, 87 psi)	230 ms
Максимальна маса на зовнішній палець захвату	250 g
Робоче середовище	Стиснене повітря відповідно до ISO 8573-1:2010 [7:4:4]
Примітка щодо робочого/пілотного середовища	Можлива робота з мастилом (потрібно для подальшої експлуатації)
Клас корозійної стійкості (CRC)	2 - помірний вплив корозії
Відповідність LABS	VDMA24364-B1/B2-L
Температура навколишнього середовища	5 °C...60 °C

Особливості	Значення
Зусилля відкритого захоплення на щелепу захвату становить 0,6 МПа (6 bar, 87 psi).	206 N
Зусилля затискання на одну щелепу захвату становить 0,6 МПа (6 bar, 87 psi), при закритті	256 N
Момент інерції	18.88 kgcm <sup>2</sup>
Максимальне зусилля на губках захвату Fz статичне	1500 N
Максимальний момент на губках захоплення Mx статичний	100 Nm
Максимальний статичний момент на губці захвату My	60 Nm
Максимальний статичний момент на губках захвату Mz	70 Nm
Інтервал повторного змащування напрямних елементів	5 MioСус
Вага продукту	1400 g
Тип кріплення	За допомогою внутрішньої різьби та центруючої втулки з наскрізним отвором і центруючою втулкою
Пневматичне з'єднання	M5
Інформація про матеріали	Відповідно до RoHS
Матеріал корпусу	Кований алюмінієвий сплав, гладко анодований
Матеріал захватних губок	Загартована сталь