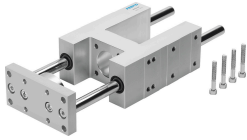


Напрямний блок FEN-20- -KF

Номер деталі: 33482

FESTO



Технічні дані

Особливості	Значення
Розмір	20
Крок	2 mm...250 mm
Положення монтажу	Будь-який
Напрямна	Точна напрямна
Конструкція	Направляюча
Захист від вибуху	Зона 1 (ATEX) Зона 2 (ATEX) Зона 21 (ATEX) Зона 22 (ATEX)
Відповідність LABS	VDMA24364-B2-L
Температура навколишнього середовища	-20 °C...80 °C
Максимальна сила Fy	520 N
Максимальна статична сила Fy	830 N
Максимальна сила Fz	520 N
Максимальна сила Fz статична	830 N
Максимальний момент Mx	15 Nm
Максимальний момент Mx статичний	24 Nm
Мах. Момент My	20 Nm
Максимальний момент My, статичний	31 Nm
Максимальний момент Mz	20 Nm
Максимальний статичний момент Mz	31 Nm
Сила переміщення	15 N
Додаткова рухлива маса на 10 мм ходу	12 g
Основна вага при ході 0 мм	828 g
Додаткова вага на 10 мм ходу	12 g
Центр ваги рухомої маси при ході 0 мм	42 mm
Додатковий центр ваги рухомої маси на 10 мм ходу	4.7 mm
Тип кріплення	3 внутрішньою різьбою
Інформація про матеріали	Відповідно до RoHS
Матеріал елемента напрямної	Загартована сталь
Матеріал корпусу	Анодований алюмінієвий сплав
Матеріал плити напрямних	Кований алюмінієвий сплав, анодований