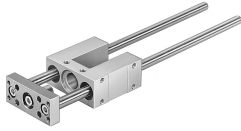


Напрямний блок FEN-12/16- -KF

Номер деталі: 33481

FESTO



Технічні дані

Особливості	Значення
Розмір	12/16
Крок	1 mm...200 mm
Положення монтажу	Будь-який
Напрямна	Точна напрямна
Конструкція	Направляюча
Захист від вибуху	Зона 1 (ATEX) Зона 2 (ATEX) Зона 21 (ATEX) Зона 22 (ATEX)
Відповідність LABS	VDMA24364-B2-L
Температура навколишнього середовища	-20 °C...80 °C
Максимальна сила Fy	520 N
Максимальна статична сила Fy	830 N
Максимальна сила Fz	520 N
Максимальна сила Fz статична	830 N
Максимальний момент Mx	12 Nm
Максимальний момент Mx статичний	20 Nm
Мах. Moment My	7 Nm
Максимальний момент My, статичний	12 Nm
Максимальний момент Mz	7 Nm
Максимальний статичний момент Mz	12 Nm
Сила переміщення	15 N
Додаткова рухлива маса на 10 мм ходу	12 g
Основна вага при ході 0 мм	429 g
Додаткова вага на 10 мм ходу	12 g
Центр ваги рухомої маси при ході 0 мм	40 mm
Додатковий центр ваги рухомої маси на 10 мм ходу	4.9 mm
Тип кріплення	3 внутрішньою різьбою
Інформація про матеріали	Відповідно до RoHS
Матеріал елемента напрямної	Загартована сталь
Матеріал корпусу	Анодований алюмінієвий сплав
Матеріал плити напрямних	Кований алюмінієвий сплав, анодований