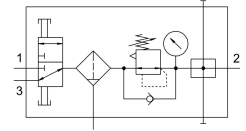


# Комбінація блоків підготовки повітря LFR-1/4-DB-7-MINI-KB-MPA

FESTO

Номер деталі: 3339283



## Технічні дані

Особливості	Значення
Розмір	Mini
Ширина	88 mm
Вихлопна функція	не регулюється
Модельний ряд	DB
Спосіб приведення в дію	Вручну
Захист від спрацювання	Навісний замок (опція) Поворотна ручка з фіксацією
Положення монтажу	по вертикалі +/- 5°
Ступінь фільтрації	40 µm
Відведення конденсату	Відкручується вручну
Конструкція	Відсічний клапан - Фільтр-регулятор - Модуль розгалуження
Максимальна об'єм конденсату	13 ml
Функція регулятора	постійний тиск на виході З вторинним вихлопом з функцією зворотного потоку без первинної компенсації тиску
манометр	з манометром
Робочий тиск	0.15 MPa...1 MPa 1.5 bar...10 bar 21 psi...145 psi
Діапазон регулювання тиску	0.05 MPa...0.7 MPa 0.5 bar...7 bar 7.5 psi...105 psi
Максимальний гістерезис тиску	0.5 bar
Максимальний нормальний потік	2500 l/min
Стандартна номінальна витрата	1900 l/min
Робоче середовище	Стиснене повітря згідно ISO 8573-1:2010 [7:9:4]
Примітка щодо робочого/пілотного середовища	Експлуатація з мастилом неможлива
Клас корозійної стійкості (CRC)	1 - низький опір корозії
Відповідність LABS	VDMA24364-B1/B2-L
Температура зберігання	-5 °C...50 °C
Клас чистоти повітря на виході	Стиснене повітря відповідно до ISO 8573-1:2010 [7:8:4]
Температура середовища	-5 °C...50 °C
Температура навколишнього середовища	-5 °C...50 °C

Особливості	Значення
Вага продукту	270 g
Тип кріплення	за бажанням: Монтаж в лінію з наскрізним отвором З кронштейном
Підключення манометра	G1/8
Пневматичний порт 1	G1/4
Пневматичне з'єднання 2	G1/4
Пневматичний порт 3	G1/4
Інформація про матеріали	Відповідно до RoHS
Матеріальні ущільнення	NBR
Матеріал ущільнень відсічного клапану	FPM
Матеріал поворотної ручки	POM
Матеріал фільтра	PE
Матеріал корпусу	PA-посилений
Матеріал золотника поршня	POM
Матеріал ємності	PC