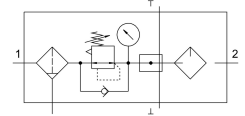
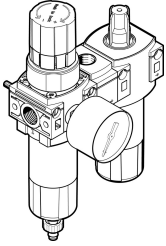


Комбінація блоків підготовки повітря FRC-1/4-DB-7-MINI-KA-MPA

FESTO

Номер деталі: 3339282



Технічні дані

Особливості	Значення
Розмір	Mini
Ширина	108 mm
Вихлопна функція	не регулюється
Модельний ряд	DB
Захист від спрацювання	Поворотна ручка з фіксацією
Положення монтажу	по вертикалі +/- 5°
Відведення конденсату	Відкручується вручну
Конструкція	Filterregler-Verteilermodul-Öler
Максимальна об'єм конденсату	13 ml
Ступінь фільтрації	40 µm
Функція регулятора	постійний тиск на виході З вторинним вихлопом з функцією зворотного потоку без первинної компенсації тиску
манометр	з манометром
Робочий тиск	0.15 MPa...1 MPa 1.5 bar...10 bar
Діапазон регулювання тиску	0.5 bar...7 bar
Максимальний гістерезис тиску	0.5 bar
Максимальний нормальний потік	2500 l/min
Стандартна номінальна витрата	700 l/min
Робоче середовище	Стиснене повітря згідно ISO 8573-1:2010 [7:9:4]
Примітка щодо робочого/пілотного середовища	Експлуатація з мастилом неможлива
Схвалені мастила	Спеціальне масло Festo в ємності 1 літр Код замовлення: 152 811 OFSW-32 ARAL Vitam GF 32 ESSO Nuto H 32 MOBIL DTE 24 SHELL Tellus Oil DO 32 Діапазон в'язкості 32 мм ² /с при 40°C Діапазон в'язкості 32 мм ² /с (cSt) при 40 °C
Клас корозійної стійкості (CRC)	1 - низький опір корозії
Відповідність LABS	VDMA24364-B1/B2-L
Температура зберігання	-5 °C...50 °C

Особливості	Значення
Клас чистоти повітря на виході	Стиснене повітря відповідно до ISO 8573-1:2010 [7:9:-]
Температура середовища	-5 °C...50 °C
В'язкість мастила	ISO VG 32
Температура навколишнього середовища	-5 °C...50 °C
Вага продукту	285 g
Тип кріплення	за бажанням: Монтаж в лінію з наскрізним отвором З кронштейном
Підключення манометра	G1/8
Пневматичний порт 1	G1/4
Пневматичне з'єднання 2	G1/4
Пневматичний порт 3	G1/4
Інформація про матеріали	Відповідно до RoHS
Матеріальні ущільнення	NBR
Матеріал поворотної ручки	POM
Матеріал фільтра	PE
Матеріал корпусу	PA-посилений
Матеріал ємності	PC