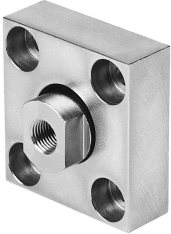


З'єднувальний елемент KSG-M27X2

Номер деталі: 32967

FESTO



Технічні дані

Особливості	Значення
Розмір	M27x2
Положення монтажу	Будь-який
Різьбове з'єднання	Внутрішня різьба M27x2
Клас корозійної стійкості (CRC)	1 - низький опір корозії
Відповідність LABS	VDMA24364-B2-L
Придатність для виробництва Li-ion акумуляторів	Сплави з масовим вмістом міді більше 1% виключаються з використання. Друковані плати, кабелі, електричні з'єднувачі та котушки виключаються
Температура навколишнього середовища	-40 °C...150 °C
Вага продукту	1083 g
Інформація про матеріали	Відповідно до RoHS
Матеріал кріплення	Сталь Оцинкований
Відрізок елемента різьбового	Сталь Оцинкований