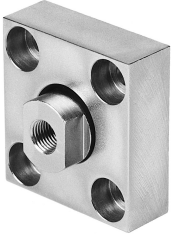


# З'єднувальний елемент KSG-M12X1,25

Номер деталі: 32964

FESTO



## Технічні дані

Особливості	Значення
Розмір	M12x1,25
Положення монтажу	Будь-який
Різьбове з'єднання	Внутрішня різьба M12x1,25
Клас корозійної стійкості (CRC)	1 - низький опір корозії
Відповідність LABS	VDMA24364-B2-L
Придатність для виробництва Li-ion акумуляторів	Сплави з масовим вмістом міді більше 1% виключаються з використання. Друковані плати, кабелі, електричні з'єднувачі та котушки виключаються
Температура навколишнього середовища	-40 °C...150 °C
Вага продукту	447 g
Інформація про матеріали	Відповідно до RoHS
Матеріал кріплення	Сталь Оцинкований
Відрізок елемента різьбового	Сталь Оцинкований