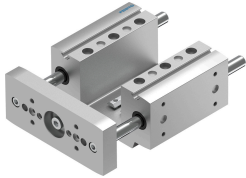


Напрямний блок EAGF-P1-KF-40-

Номер деталі: 3192966

FESTO



Технічні дані

Особливості	Значення
Розмір	40
Крок	1 mm...400 mm
Люфт на поверненні	0 μ m
Положення монтажу	Будь-який
Напрямна	Точна напрямна
Конструкція	Направляюча
Максимальне прискорення	25 m/s ²
Максимальна швидкість	1 m/s
Клас корозійної стійкості (CRC)	0 - відсутність корозійного напруження
Відповідність LABS	VDMA24364-B2-L
Ступінь захисту	IP40
Температура навколишнього середовища	0 °C...50 °C
Максимальна сила F _y	380 N
Максимальна статична сила F _y	510 N
Максимальна сила F _z	380 N
Максимальна сила F _z статична	510 N
Максимальний момент M _x	20 Nm
Максимальний момент M _x статичний	27 Nm
Мах. Moment M _y	15 Nm
Максимальний момент M _y , статичний	20 Nm
Максимальний момент M _z	15 Nm
Максимальний статичний момент M _z	20 Nm
Сила переміщення	6 N
Маса переміщення при ході 0 м	560 g
Основна вага при ході 0 мм	1910 g
Додаткова вага на 10 мм ходу	18 g
Додаткова рухлива вага на 10 мм ходу	18 g
Центр ваги рухомої маси при ході 0 мм	36 mm
Додатковий центр ваги рухомої маси на 10 мм ходу	4.5 mm
Тип кріплення	3 внутрішньою різьбою
Інформація про матеріали	Відповідно до RoHS

Особливості	Значення
Матеріал елемента напрямної	Загартована сталь Тверде хромоване покриття
Матеріал корпусу	Кований алюмінієвий сплав Анодований
Матеріал плити напрямних	Кований алюмінієвий сплав Анодований