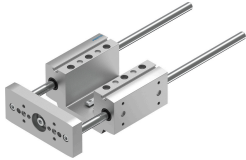


# Напрямний блок EAGF-P1-KF-40-200

Номер деталі: 3192961

FESTO



## Технічні дані

Особливості	Значення
Розмір	40
Крок	200 mm
Люфт на поверненні	0 $\mu$ m
Положення монтажу	Будь-який
Напрямна	Точна напрямна
Конструкція	Направляюча
Максимальне прискорення	25 m/s <sup>2</sup>
Максимальна швидкість	1 m/s
Клас корозійної стійкості (CRC)	0 - відсутність корозійного напруження
Відповідність LABS	VDMA24364-B2-L
Ступінь захисту	IP40
Температура навколишнього середовища	0 °C...50 °C
Максимальна сила F <sub>y</sub>	380 N
Максимальна статична сила F <sub>y</sub>	510 N
Максимальна сила F <sub>z</sub>	380 N
Максимальна сила F <sub>z</sub> статична	510 N
Максимальний момент M <sub>x</sub>	20 Nm
Максимальний момент M <sub>x</sub> статичний	27 Nm
Мах. Moment M <sub>y</sub>	15 Nm
Максимальний момент M <sub>y</sub> , статичний	20 Nm
Максимальний момент M <sub>z</sub>	15 Nm
Максимальний статичний момент M <sub>z</sub>	20 Nm
Сила переміщення	6 N
Маса переміщення при ході 0 м	560 g
Основна вага при ході 0 мм	1910 g
Додаткова вага на 10 мм ходу	18 g
Додаткова рухлива маса на 10 мм ходу	18 g
Центр ваги рухомої маси при ході 0 мм	36 mm
Додатковий центр ваги рухомої маси на 10 мм ходу	4.5 mm
Тип кріплення	3 внутрішньою різьбою
Інформація про матеріали	Відповідно до RoHS

<b>Особливості</b>	<b>Значення</b>
Матеріал елемента напрямної	Загартована сталь Тверде хромоване покриття
Матеріал корпусу	Кований алюмінієвий сплав Анодований
Матеріал плити напрямних	Кований алюмінієвий сплав Анодований