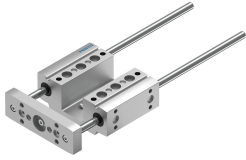


# Напрямний блок EAGF-P1-KF-16-150

Номер деталі: 3192936

FESTO



## Технічні дані

Особливості	Значення
Розмір	16
Крок	150 mm
Люфт на поверненні	0 $\mu$ m
Положення монтажу	Будь-який
Напрямна	Точна напрямна
Конструкція	Направляюча
Максимальне прискорення	25 m/s <sup>2</sup>
Максимальна швидкість	1 m/s
Клас корозійної стійкості (CRC)	0 - відсутність корозійного напруження
Відповідність LABS	VDMA24364-B2-L
Ступінь захисту	IP40
Температура навколишнього середовища	0 °C...50 °C
Максимальна сила F <sub>y</sub>	160 N
Максимальна статична сила F <sub>y</sub>	355 N
Максимальна сила F <sub>z</sub>	160 N
Максимальна сила F <sub>z</sub> статична	355 N
Максимальний момент M <sub>x</sub>	6 Nm
Максимальний момент M <sub>x</sub> статичний	13 Nm
Мах. Moment M <sub>y</sub>	4 Nm
Максимальний момент M <sub>y</sub> , статичний	9 Nm
Максимальний момент M <sub>z</sub>	4 Nm
Максимальний статичний момент M <sub>z</sub>	9 Nm
Сила переміщення	3.2 N
Маса переміщення при ході 0 м	160 g
Основна вага при ході 0 мм	600 g
Додаткова вага на 10 мм ходу	8 g
Додаткова рухлива вага на 10 мм ходу	8 g
Центр ваги рухомої маси при ході 0 мм	29 mm
Додатковий центр ваги рухомої маси на 10 мм ходу	4.5 mm
Тип кріплення	3 внутрішньою різьбою
Інформація про матеріали	Відповідно до RoHS

<b>Особливості</b>	<b>Значення</b>
Матеріал елемента напрямної	Загартована сталь Тверде хромоване покриття
Матеріал корпусу	Кований алюмінієвий сплав Анодований
Матеріал плити напрямних	Кований алюмінієвий сплав Анодований