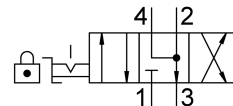
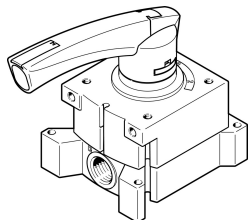


# Розподільник з важелем VHER-P-H-B43E-G12

Номер деталі: 3192076

FESTO



## Технічні дані

| Особливості                                 | Значення   |
|---|--|
| Функція клапана                             | 4/3 вихлоп   |
| Спосіб приведення в дію                     | Вручну   |
| Ширина                                      | 95 mm  |
| Стандартна номінальна витрата               | 3200 l/min   |
| Пневматичне робоче з'єднання                | G1/2   |
| Робочий тиск                                | 0 bar...10 bar   |
| Зверніть увагу на робочий тиск              | Робота з вакуумом тільки на під'єднанні 3<br>При роботі з подвійним тиском тиск у під'єднанні 1 має бути вищим, ніж у під'єднанні 3. |
| Конструкція                                 | поворотний повзунок  |
| Номінальний розмір                          | 12 mm  |
| Вихлопна функція                            | З можливістю дроселювання  |
| Примітка до застосування                    | працювати тільки вручну  |
| Захист від спрацьовування                   | зачиняється за допомогою аксесуарів  |
| Спосіб ущільнення                           | Важко  |
| Тип контролю                                | прямий   |
| Напрямок потоку                             | Не реверсивні  |
| Відсутність перекриття                      | Так  |
| Індикатор положення перемикача              | з аксесуарами  |
| Робоче середовище                           | Стиснене повітря відповідно до ISO 8573-1:2010 [7:4:4]   |
| Примітка щодо робочого/пілотного середовища | Можлива робота з мастилом (потрібно для подальшої експлуатації)  |
| Клас корозійної стійкості (CRC)             | 2 - помірний вплив корозії   |
| Відповідність LABS                          | VDMA24364-B1/B2-L  |
| Температура середовища                      | -20 °C...80 °C   |
| Температура навколишнього середовища        | -20 °C...80 °C   |
| Момент спрацьовування                       | 5 Nm   |
| Вага продукту                               | 900 g  |
| Тип кріплення                               | за бажанням:<br>Монтаж на передній панелі<br>з наскрізним отвором  |
| Пневматичний порт 1                         | G1/2   |
| Пневматичне з'єднання 2                     | G1/2   |

| <b>Особливості</b>       | <b>Значення</b>           |
|--------------------------|---------------------------|
| Пневматичний порт 3      | G1/2                      |
| Пневматичне з'єднання 4  | G1/2                      |
| Інформація про матеріали | Відповідно до RoHS        |
| Матеріальні ущільнення   | NBR                       |
| Матеріал корпусу         | Алюміній литий під тиском |
| Матеріал важеля          | PA                        |