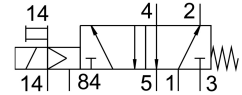


# Пневморозподільник MVH-5-1/8-S-B

Номер деталі: 30996

FESTO



## Технічні дані

Особливості	Значення
Функція клапана	5/2 моностабільний
Спосіб приведення в дію	електричний
Ширина	26 mm
Стандартна номінальна витрата	750 l/min
Пневматичне робоче з'єднання	G1/8
Робоча напруга	24 V DC
Робочий тиск	0 МПа...1 МПа 0 bar...10 bar
Конструкція	Дискове сідло
Тип скидання	Пружина механічна
Номінальний розмір	5 mm
Спосіб ущільнення	М'який
Положення монтажу	Будь-який
Допоміжне ручне керування	Без фіксації
Тип контролю	Пілот
Контроль подачі повітря	Зовнішній
Напрямок потоку	Не реверсивні
Перекриття	негативне перекривання
Пілотний тиск	0.2 МПа...1 МПа 2 bar...10 bar
b значення	0.34
Значення C	3 l/sbar
Максимальна частота перемикачів	3 Hz
Час відключення	36 ms
Час увімкнення	20 ms
Максимальний позитивний тестовий імпульс із сигналом 0	2200 μs
Максимальний негативний тестовий імпульс з 1 сигналом	3700 μs
Характеристики котушки	24 V DC: 2,5 W
Допустимі коливання напруги	+/- 10 %
Робоче середовище	Стиснене повітря відповідно до ISO 8573-1:2010 [7:4:4]
Примітка щодо робочого/пілотного середовища	Можлива робота з мастилом (потрібно для подальшої експлуатації)
Клас корозійної стійкості (CRC)	1 - низький опір корозії

Особливості	Значення
Відповідність LABS	VDMA24364-B1/B2-L
Температура зберігання	-40 °C...60 °C
Температура середовища	-5 °C...50 °C
Середовище пілота	Стиснене повітря згідно ISO 8573-1:2010 [7:4:4]
Температура навколишнього середовища	-5 °C...50 °C
Вага продукту	230 g
Тип кріплення	за бажанням: На PR-рейці з наскрізним отвором
Підключення пілотного повітря 14	G1/8
Під'єднання витяжного повітря пілота 84	M5
Під'єднання пілотного повітря 14	G1/8
Пневматичний порт 1	G1/8
Пневматичне з'єднання 2	G1/8
Пневматичний порт 3	G1/8
Пневматичне з'єднання 4	G1/8
Пневматичне з'єднання 5	G1/8
Інформація про матеріали	Відповідно до RoHS
Матеріальні ущільнення	NBR TPE-U (PU)
Матеріал корпусу	Алюміній литий під тиском