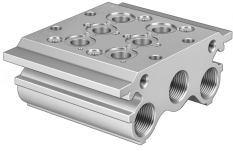


## Блок підключення PRS-3/8-2-B

Номер деталі: 30682

FESTO



### Технічні дані

Особливості	Значення
Максимальна кількість мість для певморозподільників	2
Відповідність LABS	VDMA24364-B1/B2-L
Вага продукту	1600 g
Тип кріплення	з наскрізним отвором
Під'єднання витяжного повітря пілота 82	G1/8
Під'єднання витяжного повітря пілота 84	G1/8
Пневматичний порт 1	G3/4
Пневматичний порт 3	G3/4
Пневматичне з'єднання 5	G3/4
Матеріал монтажної плити	Алюміній