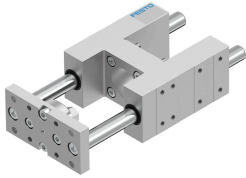


Напрямний блок EAGF-V2-KF-50-

Номер деталі: 3038094

FESTO



Технічні дані

| Особливості | Значення |
|--|---|
| Розмір | 50 |
| Крок | 1 mm...500 mm |
| Люфт на поверненні | 0 μ m |
| Положення монтажу | Будь-який |
| Напрямна | Точна напрямна |
| Конструкція | Направляюча |
| Клас корозійної стійкості (CRC) | 0 - відсутність корозійного напруження |
| Відповідність LABS | VDMA24364-B2-L |
| Температура навколишнього середовища | -20 °C...80 °C |
| Максимальна сила Fy | 1260 N |
| Максимальна статична сила Fy | 1600 N |
| Максимальна сила Fz | 1260 N |
| Максимальна сила Fz статична | 1600 N |
| Максимальний момент Mx | 65 Nm |
| Максимальний момент Mx статичний | 83 Nm |
| Max. Moment My | 70 Nm |
| Максимальний момент My , статичний | 89 Nm |
| Максимальний момент Mz | 70 Nm |
| Максимальний статичний момент Mz | 89 Nm |
| Сила переміщення | 15 N |
| Маса переміщення при ході 0 мм | 2015 g |
| Основна вага при ході 0 мм | 4059 g |
| Додаткова вага на 10 мм ходу | 49 g |
| Додаткова рухлива маса на 10 мм ходу | 49 g |
| Центр ваги рухомої маси при ході 0 мм | 46 mm |
| Додатковий центр ваги рухомої маси на 10 мм ходу | 4,3 mm |
| Тип кріплення | 3 внутрішньою різьбою |
| Інформація про матеріали | Відповідно до RoHS |
| Матеріал елемента напрямної | Загартована сталь |
| Матеріал корпусу | Кований алюмінієвий сплав Анодований |
| Матеріал плити напрямних | Сталь |

