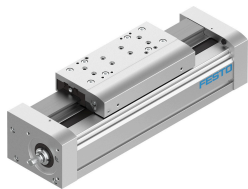


# Вісь з гвинтовою передачею EGC-120-100-BS-25P-KF-0H-ML-GK

Номер деталі: 3013578

FESTO



## Технічні дані

Особливості	Значення
Робочий хід	100 mm
Розмір	120
Резерв ходу	0 mm
діаметр шпинделя	25 mm
Крок шпинделя	25 mm/U
Положення монтажу	Будь-який
Напрямна	Точна прямна
Конструкція	Електромеханічний лінійний привід Кульогвинтова передача
Тип двигуна	Кроковий двигун Серводвигун
Тип гвинта	Кульогвинтова передача
Максимальне прискорення	15 m/s <sup>2</sup>
Максимальна швидкість	1.5 m/s...1.875 m/s
Точність повторюваності	±0,02 mm
Робочий цикл	100%
Відповідність LABS	VDMA24364-B2-L
Ступінь захисту	IP40
Температура навколишнього середовища	-10 °C...60 °C
Геометричні моменти інерції поверхні 2 ступеня Ix	5010000 mm <sup>4</sup>
Геометричні моменти інерції поверхні 2 ступеня Iy	5820000 mm <sup>4</sup>
Геометричні моменти інерції поверхні 2 ступеня Iz	5010000 mm <sup>4</sup>
Максимальна сила Fy	6890 N
Максимальна сила Fz	6890 N
Максимальний момент Mx	144 Nm
Максимальне радіальне зусилля на валу привода	500 N
Максимальна сила подачі Fx	1500 N
Обертний момент інерції It	1430000 mm <sup>4</sup>
Момент інерції маси JH на метр ходу	2.756 kgcm <sup>2</sup>
Постійна подача	25 mm/U
Матеріал торцевої кришки	Кований алюмінієвий сплав Анодований

<b>Особливості</b>	<b>Значення</b>
Матеріал компенсатора моменту	Кований алюмінієвий сплав Анодований
Профіль матеріалу	Кований алюмінієвий сплав анодований
Інформація про матеріали	Відповідно до RoHS
Матеріал кришки приводу	Кований алюмінієвий сплав Анодований
Матеріал напрямної каретки	Сталь
Матеріал напрямної рейки	Сталь
Матеріал каретки	Кований алюмінієвий сплав Анодований
Матеріал гайки шпинделя	Сталь
Матеріал шпинделя	Сталь