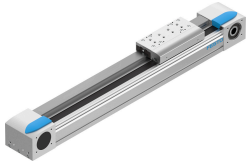


# Вісь з зубчастим ременем EGC-120-500-TB-KF-0H-GK

Номер деталі: 3013365

FESTO



## Технічні дані

Особливості	Значення
Ефективний діаметр ведучої шестерні	39.79 mm
Робочий хід	500 mm
Розмір	120
Резерв ходу	0 mm
Подовження зубчастого ременя	0.13 %
Крок зубчастого ременя	5 mm
Положення монтажу	Будь-який
Напрямна	Точна напрямна
Конструкція	Електромеханічний лінійний привід із зубчастим ременем
Тип двигуна	Кроковий двигун Серводвигун
Максимальне прискорення	50 m/s <sup>2</sup>
Максимальна швидкість	5 m/s
Точність повторюваності	±0,08 mm
Робочий цикл	100%
Відповідність LABS	VDMA 24364 Зона III
Ступінь захисту	IP40
Температура навколишнього середовища	-10 °C...60 °C
Геометричні моменти інерції поверхні 2 ступеня Ix	4620000 mm <sup>4</sup>
Геометричні моменти інерції поверхні 2 ступеня Iy	5650000 mm <sup>4</sup>
Максимальна сила Fy	6890 N
Максимальна сила Fz	6890 N
Максимальний опір зміщенню при холостому ході	70 N
Максимальний момент Mx	144 Nm
Максимальна сила подачі Fx	800 N
Обертний момент інерції It	2680000 mm <sup>4</sup>
Момент інерції маси JH на метр ходу	0.93 kgcm <sup>2</sup>
Момент інерції маси JL на кг корисного вантажу	3.96 kgcm <sup>2</sup>
Постійна подача	125 mm/U
Матеріал торцевої кришки	Кований алюмінієвий сплав Анодований

<b>Особливості</b>	<b>Значення</b>
Профіль матеріалу	Кований алюмінієвий сплав анодований
Інформація про матеріали	Відповідно до RoHS
Матеріал кришки приводу	Кований алюмінієвий сплав Анодований
Матеріал напрямної каретки	Сталь
Матеріал напрямної рейки	Сталь
Матеріал шківів	високолегована нержавіюча сталь
Матеріал каретки	Кований алюмінієвий сплав Анодований
Матеріал корпусу затиску зубчастого ременя	Лита нержавіюча сталь
Матеріал зубчастого ременя	Поліхлоропрен зі склокордом і нейлоновим покриттям