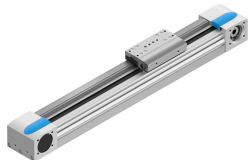


# Вісь з зубчастим ременем EGC-70-300-TB-KF-0H-GK

Номер деталі: 3012492

FESTO



## Технічні дані

Особливості	Значення
Ефективний діаметр ведучої шестерні	24.83 mm
Робочий хід	300 mm
Розмір	70
Резерв ходу	0 mm
Подовження зубчастого ременя	0.08 %
Крок зубчастого ременя	3 mm
Положення монтажу	Будь-який
Напрямна	Точна прямна
Конструкція	Електромеханічний лінійний привід із зубчастим ременем
Тип двигуна	Кроковий двигун Серводвигун
Максимальне прискорення	50 m/s <sup>2</sup>
Максимальна швидкість	5 m/s
Точність повторюваності	±0,08 mm
Робочий цикл	100%
Відповідність LABS	VDMA 24364 Зона III
Ступінь захисту	IP40
Температура навколишнього середовища	-10 °C...60 °C
Геометричні моменти інерції поверхні 2 ступеня Ix	395000 mm <sup>4</sup>
Геометричні моменти інерції поверхні 2 ступеня Iy	577000 mm <sup>4</sup>
Максимальна сила Fy	1850 N
Максимальна сила Fz	1850 N
Максимальний опір зміщенню при холостому ході	14.5 N
Максимальний момент Mx	16 Nm
Максимальна сила подачі Fx	100 N
Обертний момент інерції It	240000 mm <sup>4</sup>
Момент інерції маси JH на метр ходу	0.11 kgcm <sup>2</sup>
Момент інерції маси JL на кг корисного вантажу	1.54 kgcm <sup>2</sup>
Постійна подача	78 mm/U
Матеріал торцевої кришки	Кований алюмінієвий сплав Анодований

<b>Особливості</b>	<b>Значення</b>
Профіль матеріалу	Кований алюмінієвий сплав анодований
Інформація про матеріали	Відповідно до RoHS
Матеріал кришки приводу	Кований алюмінієвий сплав Анодований
Матеріал напрямної каретки	Сталь
Матеріал напрямної рейки	Сталь
Матеріал шківів	високолегована нержавіюча сталь
Матеріал каретки	Кований алюмінієвий сплав Анодований
Матеріал корпусу затиску зубчастого ременя	Нікельований
Матеріал зубчастого ременя	Поліхлоропрен зі склокордом і нейлоновим покриттям