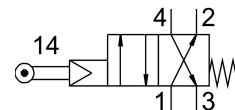
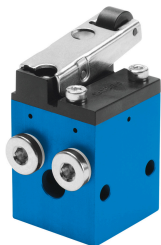


Розподільник з роликівим важелем RS-4-1/8

Номер деталі: 2949

FESTO



Технічні дані

Особливості	Значення
Функція клапана	4/2 моностабільний
Спосіб приведення в дію	механічно
Стандартна номінальна витрата	128 l/min
Пневматичне робоче з'єднання	G1/8
Робочий тиск	0.35 МПа...0.8 МПа 3.5 bar...8 bar
Конструкція	Дискове сідло
Тип скидання	Пружина механічна
Номінальний розмір	3.5 mm
Вихлопна функція	З можливістю дроселювання
Спосіб ущільнення	М'який
Положення монтажу	Будь-який
Тип контролю	Пілот
Контроль подачі повітря	Внутрішнє
Напрямок потоку	Не реверсивні
Середовище пілота	Стиснене повітря згідно ISO 8573-1:2010 [-:-:-]
Примітка щодо процедури примусової перевірки	Частота перемикачів не менше 1/рік
Захист від вибуху	Зона 1 (ATEX) Зона 2 (ATEX) Зона 21 (ATEX) Зона 22 (ATEX)
Робоче середовище	Стиснене повітря згідно ISO 8573-1:2010 [-:-:-]
Примітка щодо робочого/пілотного середовища	Можлива робота з мастилом (потрібно для подальшої експлуатації)
Клас корозійної стійкості (CRC)	2 - помірний вплив корозії
Відповідність LABS	VDMA24364-B1/B2-L
Температура середовища	-10 °C...60 °C
Температура навколишнього середовища	-10 °C...60 °C
Сила приведення в дію	1.77 N
Вага продукту	230 g
Тип кріплення	з наскрізним отвором
Пневматичний порт 1	G1/8
Пневматичне з'єднання 2	G1/8

Особливості	Значення
Пневматичний порт 3	G1/8
Пневматичне з'єднання 4	G1/8
Інформація про матеріали	Відповідно до RoHS
Матеріальні ущільнення	NBR
Матеріал корпусу	Алюміній Анодований