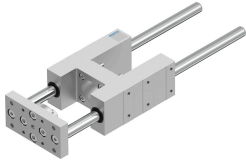


# Напрямний блок EAGF-V2-KF-40-200

Номер деталі: 2782976

FESTO



## Технічні дані

Особливості	Значення
Розмір	40
Крок	200 mm
Люфт на поверненні	0 $\mu$ m
Положення монтажу	Будь-який
Напрямна	Точна напрямна
Конструкція	Направляюча
Клас корозійної стійкості (CRC)	0 - відсутність корозійного напруження
Відповідність LABS	VDMA24364-B2-L
Температура навколишнього середовища	-20 °C...80 °C
Максимальна сила $F_y$	1000 N
Максимальна статична сила $F_y$	1260 N
Максимальна сила $F_z$	1000 N
Максимальна сила $F_z$ статична	1260 N
Максимальний момент $M_x$	44 Nm
Максимальний момент $M_x$ статичний	55 Nm
Мах. Момент $M_y$	52 Nm
Максимальний момент $M_y$ , статичний	65 Nm
Максимальний момент $M_z$	52 Nm
Максимальний статичний момент $M_z$	65 Nm
Сила переміщення	15 N
Рухома маса	1923 g
Вага продукту	3157 g
Центр ваги рухомої маси при ході 0 мм	38 mm
Додатковий центр ваги рухомої маси на 10 мм ходу	4.2 mm
Тип кріплення	3 внутрішньою різьбою
Інформація про матеріали	Відповідно до RoHS
Матеріал елемента напрямної	Загартована сталь
Матеріал корпусу	Кований алюмінієвий сплав Анодований
Матеріал плити напрямних	Сталь