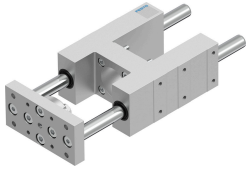


Напрямний блок EAGF-V2-KF-40-100

Номер деталі: 2782939

FESTO



Технічні дані

Особливості	Значення
Розмір	40
Крок	100 mm
Люфт на поверненні	0 μ m
Положення монтажу	Будь-який
Напрямна	Точна напрямна
Конструкція	Направляюча
Клас корозійної стійкості (CRC)	0 - відсутність корозійного напруження
Відповідність LABS	VDMA24364-B2-L
Температура навколишнього середовища	-20 °C...80 °C
Максимальна сила F_y	1000 N
Максимальна статична сила F_y	1260 N
Максимальна сила F_z	1000 N
Максимальна сила F_z статична	1260 N
Максимальний момент M_x	44 Nm
Максимальний момент M_x статичний	55 Nm
Мах. Момент M_y	52 Nm
Максимальний момент M_y , статичний	65 Nm
Максимальний момент M_z	52 Nm
Максимальний статичний момент M_z	65 Nm
Сила переміщення	15 N
Рухома маса	1603 g
Вага продукту	2837 g
Центр ваги рухомої маси при ході 0 мм	38 mm
Додатковий центр ваги рухомої маси на 10 мм ходу	4.2 mm
Тип кріплення	3 внутрішньою різьбою
Інформація про матеріали	Відповідно до RoHS
Матеріал елемента напрямної	Загартована сталь
Матеріал корпусу	Кований алюмінієвий сплав Анодований
Матеріал плити напрямних	Сталь