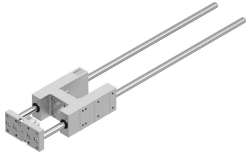


# Напрямний блок EAGF-V2-KF-32-400

Номер деталі: 2782923

FESTO



## Технічні дані

| Особливості                                      | Значення                                |
|--|---|
| Розмір   | 32                                      |
| Крок   | 400 mm                                  |
| Люфт на поверненні                               | 0 $\mu$ m                               |
| Положення монтажу                                | Будь-який                               |
| Напрямна   | Точна напрямна                          |
| Конструкція                                      | Направляюча                             |
| Клас корозійної стійкості (CRC)                  | 0 - відсутність корозійного напруження  |
| Відповідність LABS                               | VDMA24364-B2-L                          |
| Температура навколишнього середовища             | -20 °C...80 °C                          |
| Максимальна сила Fy                              | 750 N                                   |
| Максимальна статична сила Fy                     | 1020 N                                  |
| Максимальна сила Fz                              | 750 N                                   |
| Максимальна сила Fz статична                     | 1020 N                                  |
| Максимальний момент Mx                           | 28 Nm                                   |
| Максимальний момент Mx статичний                 | 38 Nm                                   |
| Мах. Момент My                                   | 34 Nm                                   |
| Максимальний момент My , статичний               | 46 Nm                                   |
| Максимальний момент Mz                           | 34 Nm                                   |
| Максимальний статичний момент Mz                 | 46 Nm                                   |
| Сила переміщення                                 | 15 N                                    |
| Рухома маса                                      | 1444 g                                  |
| Вага продукту                                    | 2405 g                                  |
| Центр ваги рухомої маси при ході 0 мм            | 30 mm                                   |
| Додатковий центр ваги рухомої маси на 10 мм ходу | 4.1 mm                                  |
| Тип кріплення                                    | 3 внутрішньою різьбою                   |
| Інформація про матеріали                         | Відповідно до RoHS                      |
| Матеріал елемента напрямної                      | Загартована сталь                       |
| Матеріал корпусу                                 | Кований алюмінієвий сплав<br>Анодований |
| Матеріал плити напрямних                         | Сталь                                   |