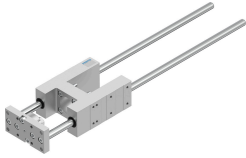


# Напрямний блок EAGF-V2-KF-32-320

Номер деталі: 2782885

FESTO



## Технічні дані

Особливості	Значення
Розмір	32
Крок	320 mm
Люфт на поверненні	0 $\mu$ m
Положення монтажу	Будь-який
Напрямна	Точна напрямна
Конструкція	Направляюча
Клас корозійної стійкості (CRC)	0 - відсутність корозійного напруження
Відповідність LABS	VDMA24364-B2-L
Температура навколишнього середовища	-20 °C...80 °C
Максимальна сила $F_y$	750 N
Максимальна статична сила $F_y$	1020 N
Максимальна сила $F_z$	750 N
Максимальна сила $F_z$ статична	1020 N
Максимальний момент $M_x$	28 Nm
Максимальний момент $M_x$ статичний	38 Nm
Мах. Момент $M_y$	34 Nm
Максимальний момент $M_y$ , статичний	46 Nm
Максимальний момент $M_z$	34 Nm
Максимальний статичний момент $M_z$	46 Nm
Сила переміщення	15 N
Рухома маса	1300 g
Вага продукту	2261 g
Центр ваги рухомої маси при ході 0 мм	30 mm
Додатковий центр ваги рухомої маси на 10 мм ходу	4.1 mm
Тип кріплення	3 внутрішньою різьбою
Інформація про матеріали	Відповідно до RoHS
Матеріал елемента напрямної	Загартована сталь
Матеріал корпусу	Кований алюмінієвий сплав Анодований
Матеріал плити напрямних	Сталь