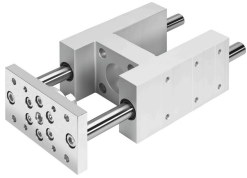


Напрямний блок EAGF-V2-KF-80-

Номер деталі: 2608528

FESTO



Технічні дані

Особливості	Значення
Розмір	80
Крок	1 mm...550 mm
Люфт на поверненні	0 μm
Положення монтажу	Будь-який
Напрямна	Точна напрямна
Конструкція	Направляюча
Клас корозійної стійкості (CRC)	0 - відсутність корозійного напруження
Відповідність LABS	VDMA24364-B2-L
Температура навколишнього середовища	-20 °C...80 °C
Максимальна сила Fy	2300 N
Максимальна статична сила Fy	3120 N
Максимальна сила Fz	2300 N
Максимальна сила Fz статична	3120 N
Максимальний момент Mx	170 Nm
Максимальний момент Mx статичний	231 Nm
Max. Moment My	191 Nm
Максимальний момент My , статичний	259 Nm
Максимальний момент Mz	191 Nm
Максимальний статичний момент Mz	259 Nm
Сила переміщення	40 N
Маса переміщення при ході 0 мм	5166 g
Основна вага при ході 0 мм	10517 g
Додаткова вага на 10 мм ходу	76 g
Додаткова рухлива вага на 10 мм ходу	76 g
Центр ваги рухомої маси при ході 0 мм	54 mm
Додатковий центр ваги рухомої маси на 10 мм ходу	3.8 mm
Тип кріплення	3 внутрішньою різьбою
Інформація про матеріали	Відповідно до RoHS
Матеріал елемента напрямної	Загартована сталь
Матеріал корпусу	Кований алюмінієвий сплав Анодований
Матеріал плити напрямних	Сталь

