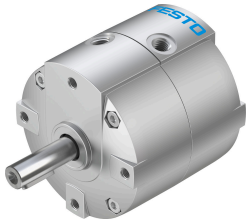


Поворотний привід DRVS-32-270-P-EX4

Номер деталі: 2536498

FESTO



Технічні дані

| Особливості | Значення |
|--|---|
| Розмір | 32 |
| Кут амортизації | 0.5 deg |
| Кут повороту | 0 deg...270 deg |
| Допустимий радіус гальмування | 28 mm |
| Демпфування | еластичні демпферні кільця/пластини з обох сторін |
| Положення монтажу | Будь-який |
| Режим роботи | Двосторонньої дії |
| Конструкція | Лопатковий поршень |
| Визначення положення | Для безконтактних давачів |
| Варіанти | втулковий вал |
| Робочий тиск | 0.2 MPa...0.8 MPa 2 bar...8 bar |
| Максимальна частота коливань при 0,6 МПа (6 бар, 87 фунтів на квадратний дюйм) | 2 Hz |
| Точність повторюваності | 1 deg |
| Знак CE (див. декларацію про відповідність) | Відповідно до директиви ЄС про вибухозахист (ATEX) |
| Знак UKCA (див. Декларацію відповідності) | згідно UK EX Vorschriften |
| Сертифікація ATEX за межами ЄС | EPL Db (GB) EPL Gb (GB) |
| Захист від вибуху | Зона 1 (ATEX) Зона 1 (UKEX) Зона 2 (ATEX) Зона 21 (ATEX) Зона 21 (UKEX) Зона 22 (ATEX) |
| ATEX-категорія, газ | II 2G |
| ATEX-категорія: пил | II 2D |
| Тип захисту Ex для газу | Ex h IIC T4 Gb X |
| Тип, вибухозахисту Ex, пил | Ex h IIIC T120°C Db X |
| Температура навколишнього середовища | 0°C ≤ Ta ≤ +60°C 0 °C...60 °C |
| Робоче середовище | Стиснене повітря відповідно до ISO 8573-1:2010 [7:4:4] |
| Примітка щодо робочого/пілотного середовища | Можлива робота з мастилом (потрібно для подальшої експлуатації) |
| Клас корозійної стійкості (CRC) | 1 - низький опір корозії |

| Особливості | Значення |
|--|---|
| Відповідність LABS | VDMA24364-B2-L |
| Максимальна сила удару | 480 N |
| Максимальне осьове зусилля | 75 N |
| Максимальна радіальна сила | 200 N |
| Теоретичний крутний момент при 0,6 МПа (6 bar, 87 psi) | 10 Nm |
| Допустимий момент інерції маси | 0.02 kgm ² |
| Вага продукту | 896 g |
| Тип кріплення | З внутрішньою різьбою |
| Пневматичне з'єднання | G1/8 |
| Інформація про матеріали | Відповідно до RoHS |
| Матеріал вала приводу | Сталь нікельована |
| Матеріальні ущільнення | TPE-U (PU) |
| Матеріал корпусу | Алюміній литий під тиском, пофарбований |