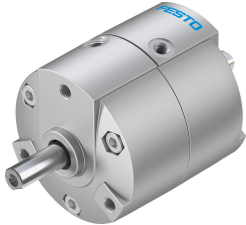


# Поворотний привід DRVS-16-180-P-EX4

Номер деталі: 2536491

FESTO



## Технічні дані

Особливості	Значення
Розмір	16
Кут амортизації	0.5 deg
Кут повороту	0 deg...180 deg
Допустимий радіус гальмування	17 mm
Демпфування	еластичні демпферні кільця/пластини з обох сторін
Положення монтажу	Будь-який
Режим роботи	Двосторонньої дії
Конструкція	Лопатковий поршень
Визначення положення	Для безконтактних давачів
Варіанти	втулковий вал
Робочий тиск	0.25 МПа...0.8 МПа 2.5 bar...8 bar
Максимальна частота коливань при 0,6 МПа (6 бар, 87 фунтів на квадратний дюйм)	3 Hz
Точність повторюваності	1 deg
Знак CE (див. декларацію про відповідність)	Відповідно до директиви ЄС про вибухозахист (ATEX)
Знак UKCA (див. Декларацію відповідності)	згідно UK EX Vorschriften
Сертифікація ATEX за межами ЄС	EPL Db (GB) EPL Gb (GB)
Захист від вибуху	Зона 1 (ATEX) Зона 1 (UKEX) Зона 2 (ATEX) Зона 21 (ATEX) Зона 21 (UKEX) Зона 22 (ATEX)
ATEX-категорія, газ	II 2G
ATEX-категорія: пил	II 2D
Тип захисту Ex для газу	Ex h IIC T4 Gb X
Тип, вибухозахисту Ex, пил	Ex h IIIC T120°C Db X
Температура навколишнього середовища	0°C ≤ Ta ≤ +60°C 0 °C...60 °C
Робоче середовище	Стиснене повітря відповідно до ISO 8573-1:2010 [7:4:4]
Примітка щодо робочого/пілотного середовища	Можлива робота з мастилом (потрібно для подальшої експлуатації)
Клас корозійної стійкості (CRC)	1 - низький опір корозії

Особливості	Значення
Відповідність LABS	VDMA24364-B2-L
Максимальна сила удару	160 N
Максимальне осьове зусилля	25 N
Максимальна радіальна сила	30 N
Теоретичний крутний момент при 0,6 МПа (6 bar, 87 psi)	2 Nm
Допустимий момент інерції маси	0.01 kgm <sup>2</sup>
Вага продукту	270 g
Тип кріплення	3 внутрішньою різьбою
Пневматичне з'єднання	M5
Інформація про матеріали	Відповідно до RoHS
Матеріал вала приводу	Сталь нікельована
Матеріальні ущільнення	TPE-U (PU)
Матеріал корпусу	Алюміній литий під тиском, пофарбований