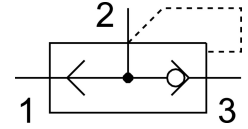
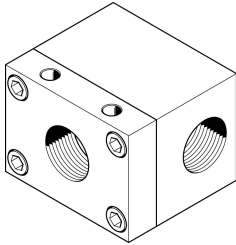


Клапан швидкого вихлопу SE-3/4

Номер деталі: 2280

FESTO



Технічні дані

Особливості	Значення
Функція клапана	швидкий вихлоп
Пневматичний порт 1	G3/4
Пневматичне з'єднання 2	G3/4
Тип кріплення	з наскрізним отвором
Нормальна номінальна швидкість витрати 0,6-0,5 МПа (6-5 бар, 87-72,5 psi)	7500 l/min
Нормальний номінальний потік аерації 0,6-0,5 МПа (6-5 бар, 87-72,5 psi)	2500 l/min
Робочий тиск	0.5 bar...10 bar
Температура навколишнього середовища	-20 °C...75 °C
Матеріал корпусу	Кований алюмінієвий сплав Анодований
Робоче середовище	Стиснене повітря відповідно до ISO 8573-1:2010 [7:4:4]
Номінальний розмір	19 mm
Положення монтажу	Будь-який
Примітка щодо робочого/пілотного середовища	Можлива робота з мастилом (потрібно для подальшої експлуатації)
Відповідність LABS	VDMA24364-B1/B2-L
Температура середовища	-20 °C...75 °C
Вага продукту	710 g
Пневматичний порт 3	G3/4
Інформація про матеріали	Відповідно до RoHS
Матеріальні ущільнення	NBR