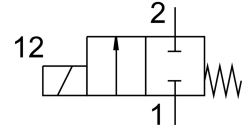


Пневморозподільник MS-2-1/8

Номер деталі: 2187

FESTO



Технічні дані

Особливості	Значення
Функція клапана	2/2 закритий моностабільний
Спосіб приведення в дію	електричний
Стандартна номінальна витрата	300 l/min
Пневматичне робоче з'єднання	G1/8
Робочий тиск	-0.095 МПа...0.7 МПа -0.95 bar...7 bar
Конструкція	Сідловий клапан зі зворотною пружиною
Тип скидання	Пружина механічна
Ступінь захисту	IP65
Номінальний розмір	4 mm
Спосіб ущільнення	М'який
Допоміжне ручне керування	Немає
Тип контролю	прямий
Напрямок потоку	Не реверсивні
Час відключення	20 ms
Час увімкнення	18 ms
Робочий цикл	100%

Особливості	Значення
Характеристики котушки	110 V AC: 50/60 Hz, пускова потужність 30,0 VA, утримуюча потужність 22,0 VA 110 V DC: 12,7 W 120 V AC: 60 Hz, пускова потужність 30,0 VA, утримуюча потужність 22,0 VA 12 V AC: 50 Hz, пускова потужність 30,0 VA, утримуюча потужність 22,0 VA 12 V DC: 11,7 W 220 V AC: 50/60 Hz, пускова потужність 30,0 VA, утримуюча потужність 22,0 VA 220 V DC: 15,0 W 240 V AC: 50 Hz, пускова потужність 30,0 VA, утримуюча потужність 22,0 VA 240 V DC: 17,9 W 24 V AC: 50 Hz, пускова потужність 30,0 VA, утримуюча потужність 22,0 VA 24 V DC: 11,0 W 380 V AC: 50/60 Hz, пускова потужність 30,0 VA, утримуюча потужність 22,0 VA 42 V AC: 50/60 Hz, пускова потужність 30,0 VA, утримуюча потужність 22,0 VA 42 V DC: 12,0 W 48 V AC: 50 Hz, пускова потужність 30,0 VA, утримуюча потужність 22,0 VA 96 V DC: 11,0 W
Робоче середовище	Стиснене повітря відповідно до ISO 8573-1:2010 [7:4:4]
Відповідність LABS	VDMA24364-C1-L
Температура зберігання	-40 °C...100 °C
Температура середовища	-10 °C...60 °C
Температура навколишнього середовища	-5 °C...40 °C
Тип кріплення	з наскрізним отвором
Пневматичний порт 1	G1/8
Пневматичне з'єднання 2	G1/8
Інформація про матеріали	Відповідно до RoHS