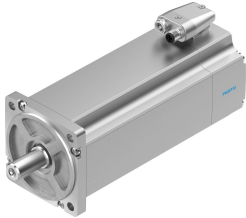


# Серводвигун EMME-AS-100-S-HS-AMB

Номер деталі: 2103470

FESTO



## Технічні дані

Особливості	Значення
Температура навколишнього середовища	-10 °C...40 °C
Температура зберігання	-20 °C...70 °C
Відносна вологість	0 - 90 %
Відповідає стандарту	IEC 60034
Клас захисту ізоляції	F
Клас рейтингу відповідно до EN 60034-1	S1
Ступінь захисту	IP21
Технологія електричного підключення	Роз'єм
Інформація про матеріали	Відповідно до RoHS
Клас корозійної стійкості (CRC)	0 - відсутність корозійного напруження
Відповідність LABS	VDMA 24364 Зона III
Дозвіл	Знак RCM с UL us - Recognized (OL)
Знак CE (див. декларацію про відповідність)	Згідно директиви EU EMC Відповідно до директиви ЄС щодо низьковольтного обладнання Згідно директиви ЄС RoHS
Знак UKCA (див. Декларацію відповідності)	Згідно з інструкціями Великобританії щодо EMC Відповідно до правил RoHS Великобританії Згідно з правилами Великобританії щодо електрообладнання
Номинальна робоча напруга постійного струму	565 V
Номинальна напруга постійного струму	565 V
Тип комутації обмотки	Зірка внутр.
кількість пар полюсів	3
Зупиночний момент	5.6 Nm
Номинальний крутний момент	4.8 Nm
Піковий обертовий момент	22.4 Nm
Номинальна швидкість обертання	3000 rpm
Макс. швидкість обертання	3910 rpm
Номинальна потужність двигуна	1500 W
Безперервний струм зупинки	3.4 A
Номинальний струм, двигун	3 A
Піковий струм	13.6 A
Постійна двигуна	1.6 Nm/A

Особливості	Значення
Напруга постійна фаза-фаза	102.2 mVmin
Міжфазний опір обмотки	4.6 Ohm
Індуктивність міжфазної обмотки	15.5 mH
Загальний вихідний момент інерції	5.63 kgcm <sup>2</sup>
Вага продукту	7250 g
Допустиме осьове навантаження на вал	130 N
Допустиме радіальне навантаження на вал	650 N
Давач положення ротора	Енкодер абсолютний багатооборотний
Інтерфейс давача положення ротора	HIPERFACE®
Принцип вимірювання давачем положення ротора	Ємнісний
Датчик положення ротора, синус / косинус періодів на оберт	16
Давач положення ротора, типова роздільна здатність	12 bit
Давач положення ротора, типова кутова точність	20 arcmin
Утримуючий момент гальма	9 Nm
Робоча напруга DC , гальмо	24 V
Споживана потужність гальм	18 W
Момент інерції маси, гальмо	0.654 kgcm <sup>2</sup>
Цикли перемикання, гальмо утримання	5 мільйонів холостих циклів(без тертя!)
MTTF, підкомпонент	1037 років, утримуюче гальмо
MTTFd, підкомпоненти	271 років, енкодер положення ротора
Енергоефективність	ENEFF (CN) / Клас 2