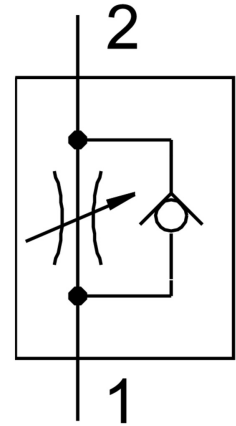


# Дросель GR-1/4

Номер деталі: 2101

FESTO



## Технічні дані

Особливості	Значення
Функція клапана	Одностороннє дроселювання
Пневматичний порт 1	G1/4
Пневматичне з'єднання 2	G1/4
Регульовальний елемент	гвинт з накатанною головкою
Тип кріплення	Монтаж в лінію
Нормальний номінальний потік у напрямку дросельної заслінки	370 l/min
Нормальний номінальний потік у зворотному напрямку	150 l/min
Робочий тиск	0.5 bar...10 bar
Температура навколишнього середовища	-20 °C...75 °C
Матеріал корпусу	Кований алюмінієвий сплав
Захист від вибуху	Зверніть увагу на інформацію в сертифікаті Зона 1 (ATEX) Зона 2 (ATEX) Зона 21 (ATEX) Зона 22 (ATEX)
Положення монтажу	Будь-який
Нормальний потік у напрямку дросельної заслінки 0,6->0 МПа (6->0 bar, 87->0 psi)	570 l/min
Нормальний потік у зворотному напрямку 0,6->0 МПа (6->0 bar, 87->0 psi))	340 l/min
Робоче середовище	Стиснене повітря згідно ISO 8573-1:2010 [7:-:-]
Примітка щодо робочого/пілотного середовища	Можлива робота з мастилом (потрібно для подальшої експлуатації)
Відповідність LABS	VDMA24364-B1/B2-L
Температура середовища	-20 °C...75 °C
Вага продукту	80 g
Інформація про матеріали	Відповідно до RoHS

<b>Особливості</b>	<b>Значення</b>
Матеріальні ущільнення	NBR
Матеріал гвинта для регулювання	Сталь Оцинкований