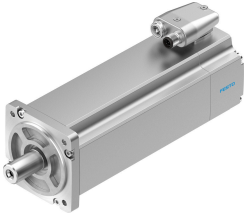


Серводвигун EMME-AS-80-M-HS-ASB

Номер деталі: 2093202

FESTO



Технічні дані

Особливості	Значення
Температура навколишнього середовища	-10 °C...40 °C
Температура зберігання	-20 °C...70 °C
Відносна вологість	0 - 90 %
Відповідає стандарту	IEC 60034
Клас захисту ізоляції	F
Клас рейтингу відповідно до EN 60034-1	S1
Ступінь захисту	IP21
Технологія електричного підключення	Роз'єм
Інформація про матеріали	Відповідно до RoHS
Клас корозійної стійкості (CRC)	0 - відсутність корозійного напруження
Відповідність LABS	VDMA 24364 Зона III
Дозвіл	Знак RCM с UL us - Recognized (OL)
Знак CE (див. декларацію про відповідність)	Згідно директиви EU EMC Відповідно до директиви ЄС щодо низьковольтного обладнання Згідно директиви ЄС RoHS
Знак UKCA (див. Декларацію відповідності)	Згідно з інструкціями Великобританії щодо EMC Відповідно до правил RoHS Великобританії Згідно з правилами Великобританії щодо електрообладнання
Номинальна робоча напруга постійного струму	565 V
Номинальна напруга постійного струму	565 V
Тип комутації обмотки	Зірка внутр.
кількість пар полюсів	3
Зупиночний момент	3.5 Nm
Номинальний крутний момент	3.2 Nm
Піковий обертовий момент	14 Nm
Номинальна швидкість обертання	3000 rpm
Макс. швидкість обертання	4097 rpm
Номинальна потужність двигуна	1000 W
Безперервний струм зупинки	2.2 A
Номинальний струм, двигун	2.1 A
Піковий струм	8.8 A
Постійна двигуна	1.524 Nm/A

Особливості	Значення
Напруга постійна фаза-фаза	97.5 mVmin
Міжфазний опір обмотки	9 Ohm
Індуктивність міжфазної обмотки	22.8 mH
Загальний вихідний момент інерції	2.2 kgcm ²
Вага продукту	4350 g
Допустиме осьове навантаження на вал	72 N
Допустиме радіальне навантаження на вал	360 N
Давач положення ротора	Енкодер абсолютний однооборотний
Інтерфейс давача положення ротора	HIPERFACE®
Принцип вимірювання давачем положення ротора	Ємнісний
Датчик положення ротора, синус / косинус періодів на оберт	16
Давач положення ротора, типова роздільна здатність	12 bit
Давач положення ротора, типова кутова точність	20 arcmin
Утримуючий момент гальма	4.5 Nm
Робоча напруга DC , гальмо	24 V
Споживана потужність гальм	12 W
Момент інерції маси, гальмо	0.222 kgcm ²
Цикли перемикання, гальмо утримання	5 мільйонів холостих циклів(без тертя!)
MTTF, підкомпонент	797 років, утримуюче гальмо
MTTFd, підкомпоненти	340 років, датчик положення ротора
Енергоефективність	ENEFF (CN) / Клас 2