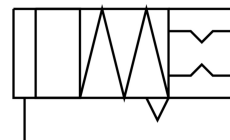
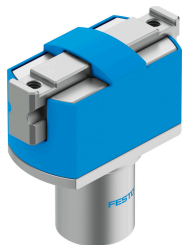


Паралелний захват HGPM-12-EO-G8

Номер деталі: 197566

FESTO



Технічні дані

Особливості	Значення
Розмір	12
Хід на губку захвату	3 mm
Максимальна взаємозамінність	0.2 mm
Обертальна симетрія	0.15 mm
Точність повторюваності захвату	0.05 mm
Кількість захватних губок	2
Тип приводу	Пневматичний
Режим роботи	Одиної дії відкритий
Функція захвату	Паралельний
Утримання сили захоплення	Немає
Конструкція	Похила площина
Визначення положення	без
Відкрите загальне зусилля захоплення при 0,6 МПа (6 бар, 87 psi), відкриття	27 N
Робочий тиск	4 bar...8 bar
Максимальна робоча частота захвату	4 Hz
Мінімальний час відкриття при 0,6 МПа (6 бар, 87 фунтів на квадратний дюйм)	11 ms
Мінімальний час закриття при 0,6 МПа (6 бар, 87 psi)	3.7 ms
Робоче середовище	Стиснене повітря відповідно до ISO 8573-1:2010 [7:4:4]
Примітка щодо робочого/пілотного середовища	Можлива робота з мастилом (потрібно для подальшої експлуатації)
Клас корозійної стійкості (CRC)	1 - низький опір корозії
Відповідність LABS	VDMA24364-B2-L
Температура навколишнього середовища	5 °C...60 °C
Зусилля затискання на одну щелепу захвату становить 0,6 МПа (6 бар, 87 psi), при закритті	13.5 N
Максимальне зусилля на губках захвату Fz статичне	30 N
Максимальний момент на губках захоплення Mx статичний	0.5 Nm
Максимальний статичний момент на губці захвату My	0.5 Nm
Максимальний статичний момент на губках захвату Mz	0.5 Nm
Вага продукту	41 g

Особливості	Значення
Тип кріплення	Затикний
Пневматичне з'єднання	МЗ
Інформація про матеріали	Відповідно до RoHS
Матеріал кришки	РОМ
Матеріал корпусу	Анодований алюмінієвий сплав
Матеріал захватних губок	Високолегована сталь